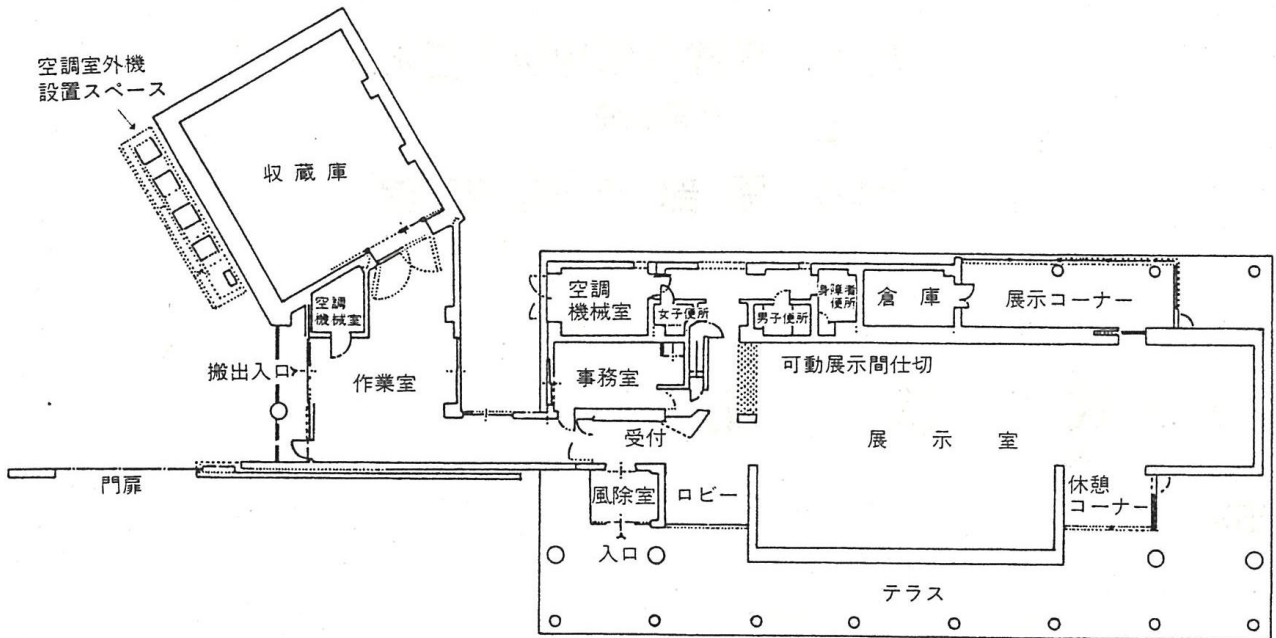


施設の概要

■黒部市美術館平面図■



■美術館本体■

風除室	9.51m ²
ロビー通路	38.82m ²
廊下	17.32m ²
事務室	29.51m ²
空調機械室	16.08m ²
女子便所	3.67m ²
男子便所	5.22m ²
身障者便所	5.84m ²
掃除用具庫	1.61m ²
展示室	229.99m ²
休憩コーナー	12.39m ²
展示コーナー	37.47m ²
倉庫	13.92m ²
延床面積	421.35m ²
テラス面積	156.83m ²
建築面積	578.18m ²

■収蔵庫■

収蔵庫	112.06m ²
作業室	71.45m ²
空調機械室	10.83m ²
延床面積	194.34m ²
搬出入口面積	17.59m ²
建築面積	211.93m ²

■美術館全体■

延床面積	615.69m ²
建築面積	790.11m ²