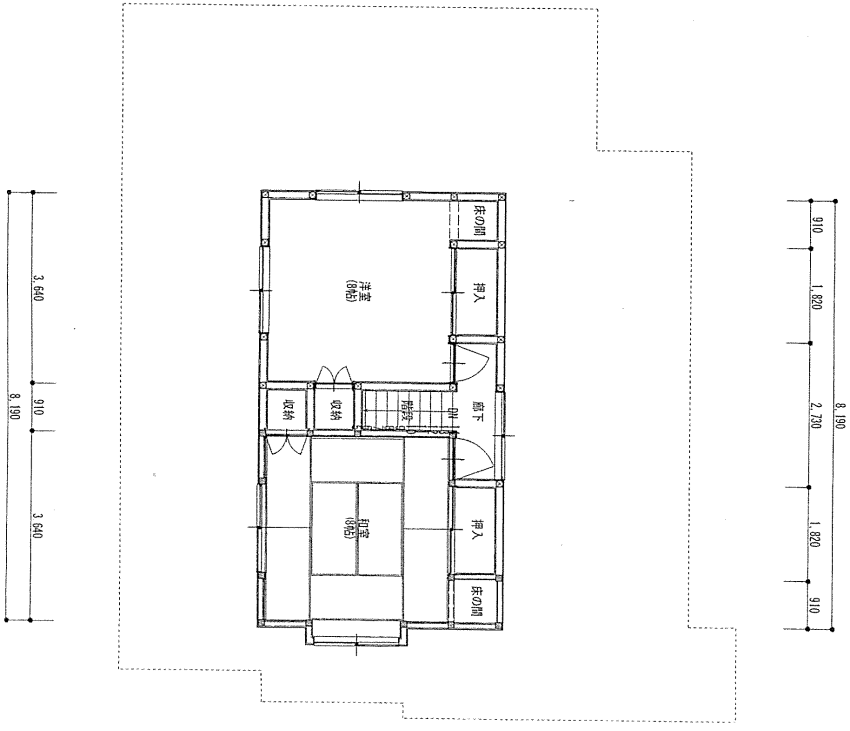
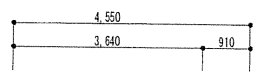
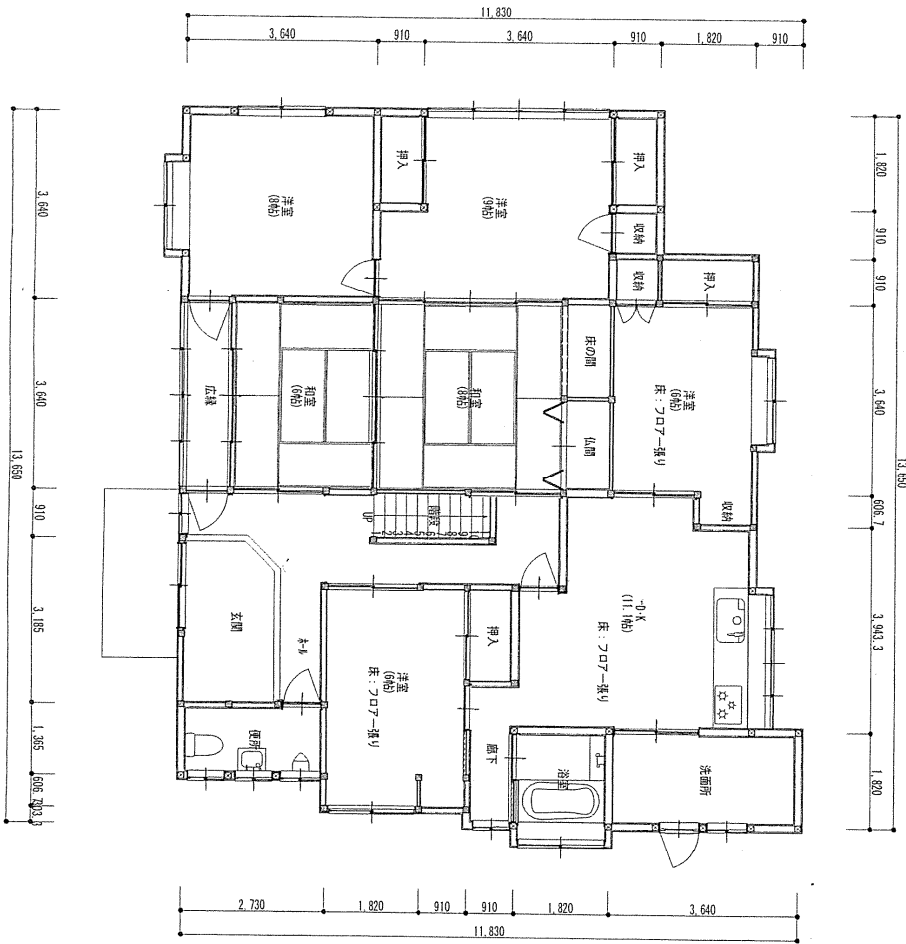


物件 No. 121



区分	分類	空家等		
所在地	掘切 237 番地			
居住誘導区域	外			
構造	木造	築年数	築 56 年	
延床面積	171.67 m ²	台所設備	有	
敷地面積	559.37 m ²	浴室	有	
駐車場	有 (2 台分)	トイレ	水洗	
車庫	無 (台分)	上水道	水道	
空家になった時期	2016 年	下水道	接続	
希望価格	125 万円	ガス	未接続	
備考	物置 1F 61.30 m ² 2F 50.87 m ² 木造			

掲載開始日：令和 4 年 9 月 7 日



面積表