

嘉例沢森林公園

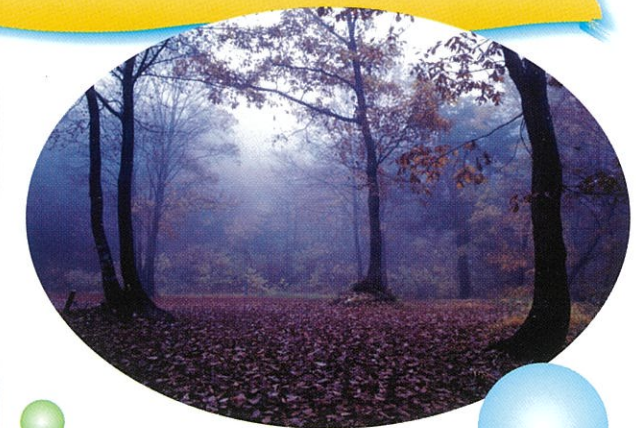
おもなみどころ

春の雪どけはおそく、入山は平年時で5月末頃である。
利用期間は6月1日から10月末までをメドとしています。

展望台(標高861m)は池のほとりの広場キャンプ場からスギ、ナラ、ブナ林の遊歩道をめけて鉄ヶ岳の頂上にあり、東側に朝日岳連山と眼下には宇奈月温泉街が手にとるように見える。一方北側は朝日町の城山公園と黒部川扇状地、西に富山湾、伏木、新湊地区や、能登半島が見える。
夜のパンoramaは実にすばらしい。



頂上展望台(標高861m)



雨の日の嘉例沢

- ★遊歩道は延長約11,000mにもおよび変化にとんでいて自然観察や体力作りにも利用できる。
- ★キャンプ場は現在80~100張のテントが設置でき、標高750mで木立の中とあって夏はとても涼しい。
- ★駐車場は50台駐車できます。

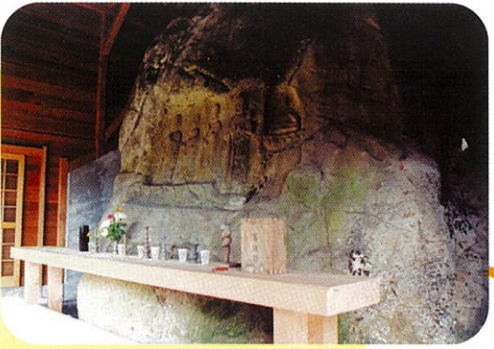


県文化財指定嘉例沢石仏

★嘉例沢の石仏(県指定史跡)は嘉例沢集落より約100m上辺に左右5m、上下5.8mの大きな岩の全面ほぼ中央に5体の仏像が浮き彫りされている。磨崖仏としては大岩の不動につく大きなものです。



市民の森



×は決壊箇所
図中の数字は標高

嘉例沢森林公園 遊歩道略図