

令和 3 年 度

# 黒部市道路除雪計画

黒 部 市

# 目 次

1. 目 的	2
2. 計画の重点	2
3. 計画の概要	
(1) 車道除排雪の強化	3
(2) 歩道除排雪の推進	3
(3) 地域ぐるみ除排雪活動の推進	3
(4) 雪寒対策施設の整備	4
(5) 危険箇所の路面凍結対策の強化	4
(6) 豪雪時の対応	4
4. 計画の内容	
1 除雪計画路線	6
2 路線の除雪区分	6
3 組 織	7
4 除雪出動基準	7
5 除雪体制の整備	9
6 そ の 他	10
7 豪雪時（異常降雪時）の対応	11
除雪実施部組織内容（別表－1）	12
除雪配備体制の区分（別表－2）	14
除雪機械台数（別表－3）	15
雪 捨 場（別表－4）	16
8 除雪事業総括表	
(1) 除雪区分別延長総括表	18
(2) 雪寒対策施設整備状況	18
9 除雪事業内訳表	
(1) 路線別除雪計画表	19
(2) 歩道除雪計画表	52
(3) 消雪工設置区間別内訳表	55
5. 過去の除雪事業に関するデータ	
1 最大積雪深、累計降雪深	63
6. 巻末資料	
1 雪に関する注意報等の種類及び発表基準	66
2 富山県総合雪対策条例	67

1 目 的

2 計 画 の 重 点

3 計 画 の 概 要

## 1. 目 的

本計画は、「積雪寒冷特別地域における道路交通の確保に関する特別措置法」（雪寒法）及び「富山県総合雪対策条例」に基づき、降積雪等により市民の日常生活や事業活動に支障を来たさないよう、市管理道路について適切な除排雪を実施し、もって安全で安心、快適な市民生活に資するものとする。

## 2. 計画の重点

今冬は、住民主体の除排雪活動についてより一層の推進を図り、各道路管理者と連携をとりながら、市全体の除排雪レベルの向上に努める。

- (1) 除排雪の強化
- (2) 歩道除排雪の積極的実施
- (3) 地域ぐるみ除排雪の支援
- (4) 危険箇所の路面凍結対策
- (5) 住民協力を得るための広報活動

## 3. 計画の概要

市道実延長430.9kmのうち、除雪計画延長は281.7kmであり除雪率は65.4%、消雪工・融雪施設延長の81.0kmを含めると84.2%となる。さらに、その他道路として管理委託されている大谷ダム布施川ダムの管理道等を加えると除雪計画延長は、297.47kmとなる。

## (1) 車道除排雪の強化

### ・重要路線の除排雪強化

特に交通量の多い重要路線（主要な駅、医療施設その他重要公共施設等、及び産業活動の拠点への連絡道路）については、より一層の除排雪レベルの向上を図り、豪雪時においても原則として常時1車線以上の確保に努める。

### ・交差点除排雪の強化

冬期の円滑な交通を確保するため、交差点付近には1m以上の雪堤をつくらぬよう除排雪に努め、交差点内の良好な視界確保に努める。

### ・除排雪作業の早期取り組みと効果的实施

早朝除雪を最重点とするが、日中においても降雪強度や路面、路側堆雪状況に応じ、その出動時期を適切に判断し早期除排雪に努め、圧雪状態をつくらぬよう努める。また、その際に使用機種を選定や組み合わせを適切に行い、効果的な除排雪の実施に努める。

## (2) 歩道除排雪の推進

国、県、市が一体となって安全な冬期歩行者空間の確保に努め、通園、通学路を重点として歩道除雪を実施する。

今冬は歩道設置延べ延長48.34kmのうち47.50%にあたる22.96kmを除雪し、交差点部、横断歩道部の排水に努め「水はね防止」など冬期の快適な歩道部の確保に努める。

## (3) 地域ぐるみ除排雪活動の推進

地域の住民による共同除排雪活動が円滑かつ効果的に実施できるよう、各自治振興会や町内会と除雪体制の強化を図り、小型除雪機械の貸与等も含め、この活動の積極的な推進に努める。

- ・地域ぐるみ除排雪活動の推進（各地区へ貸与している小型除雪機械の利用等によるもの）
- ・自宅前道路の自主的除雪
- ・除雪に支障となる路上駐停車の自粛
- ・屋根雪等の路上への排雪自粛
- ・流雪溝への計画的な投雪（下流部の溢水防止のため）

#### （４）雪寒対策施設の整備

- ・消 雪 工

消雪効果の高い所や機械除雪が困難な箇所を中心に整備され、今冬までに80kmが整備されている。

- ・流 雪 溝

住民参加による除排雪推進のための流雪溝については、今冬までに13.3kmが整備されている。

#### （５）危険箇所の路面凍結対策の強化

急勾配・急カーブや日陰部など路面凍結しやすい危険箇所については、凍結防止剤の散布を効果的に実施し、的確な凍結対策に努める。

#### （６）豪雪時の対応

豪雪時における道路交通を適切かつ速やかに確保するため、緊急確保路線、除雪機械の確保等、必要な対策を事前に確立し、円滑に対応する。

## 4 計画の内容

## 4. 計画の内容

### 1 除雪計画路線

雪崩等による危険区間及び市民の日常生活や事業活動等に特に支障とならない区間を除き、路線別除雪計画表に記載の区間を除雪計画路線とする。（添付の除雪計画図を参照）

### 2 路線の除雪区分

#### (1) 区分内容

除雪計画路線の区分は次表のとおりとする。

なお、作業順序は、第1種路線から第2種、第3種路線に移行することを原則とする。

県道については、富山県の道路除雪実施計画書に定める。

国道については、北陸地方整備局富山河川国道事務所の道路除雪計画書に定める。

区 分	日交通量のおよその標準	除 雪 目 標
第1種	重要幹線道路	1車線以上の幅員確保を原則とし、異常な降雪時以外は常時交通を確保する。
第2種	補助幹線道路	1車線の幅員を確保し、待避所を設けることを原則とする。 異常降雪時には約10日以内に1車線の確保を図る。
第3種	生活道路	地域住民の理解と協力を得ながら、1車線の幅員を確保し待避所を設ける。 豪雪時においては一時通行不能になってもやむを得ない。



### 3 組 織

#### (1) 内 容

黒部市役所黒部庁舎に黒部市道路除雪対策本部を設け、都市建設部に除雪実施部を設置し、対策本部長の指揮のもとに適切な道路除雪を実施する。

黒部市道路除雪対策本部	本部長 …… 大野市長
〃	副本部長 …… 上坂副市長
実 施 部	実施部長 …… 山本都市創造部長

※ 実施部の組織内容は別表－１のとおりとする。

#### (2) 設置期間

対策本部、実施部の設置期間は令和３年11月15日から令和４年3月31日までとする。

### 4 除雪出動基準

#### (1) 車道除雪

出動基準は、原則として次表のとおりとする。但し、特別な事由（豪雪時）等により対策本部長、実施部長が必要と認めた場合も出動するものとする。

作業区分	出 動 基 準
新雪除雪	新降雪深が10cmを超え、気象情報等からさらに降雪が予想されるとき。
路面整正	路面に残雪等があり、放置すると交通困難な状態となる恐れのあるとき。
圧雪処理	路面圧雪厚さが10cmを超える気温の変化等で圧雪の性質が変わり、極端な不陸が生じ交通障害の原因となる恐れのあるとき。
拡幅除雪	連続した除雪作業により、路側の雪（雪堤）が大きくせり出し、必要幅員の確保が困難となり、交通困難を引き起こすと判断されるとき。
運搬除雪	拡幅除雪が特に難しい人家連担部や交差点で、交通可能な幅員確保が困難になると判断されるとき。

(2) 歩道除雪

除雪水準等は原則として次表のとおりとする。

○ 除雪水準

項 目	内 容	備 考
確保すべき状態	長靴、防寒靴で歩行可能	
除 雪 幅	1.0m程度以上とする	自転車は対象としない
除雪後の残雪深	5 cm以下を標準とするが、除雪工法からやむを得ない場合は20cm以下とする	豪雪時等、状況によっては一時出動停止としても可
出 動 基 準	歩道上の積雪深が20cmを上回っている場合を基準とする。その出動時期については、次表の分類のとおりとする	

○ 除雪水準の分類

ランク	呼 称	出動基準	適 用 区 間
A	早朝除雪	早朝、昼間を問わず、必要な時に除雪を行う	除雪の必要性が極めて高いところ (交通量が特に多く、通学路等重要な区間で、道路構造上も除雪が容易な区間)
B	昼間除雪	昼間の必要な時に対策本部長、実施部長の指示により出動する	除雪の必要性が高いところ (交通量が特に多く、道路構造上も除雪が容易な区間)
C	連続降雪 後 除 雪	2～5日程度の降雪のおさまった後、出動する	除雪が必要な区間
D	そ の 他	春先等に除雪を行う	交通量からみて除雪の必要性が低い区間

## 5 除雪体制の整備

### (1) 出動体制

出動体制は、降雪量により対策本部長が決定し、別表－２のとおりとする。

### (2) 除雪機械等の整備

(ア) 除雪機械は事前の点検整備を行い、除雪期間中も常に整備し、操車員を確保しておくものとする。

(イ) 市所有機械及び民間に協力を要請する機械の内訳は、別表－３のとおりとする。

(ウ) 消雪工の清掃調整は、降雪前に終了しておくこととする。

### (3) 市街地除雪

(ア) 市街地、人家連担地区の除雪は、治安の維持、消防活動、その他民生安定上からも重要な作業であるので、迅速にかつ家屋の損傷等に留意しながら実施する。

(イ) 排雪にあたっては、該当地区町内会等との密接な協力のもとに速やかに実施する。

(ウ) 雪捨場は、別表－４のとおり指定する。

### (4) 関係機関との協力調整

除雪作業実施にあたっては、国、県、警察署、消防署の関係機関、町内会等と協議し協力を求めて除雪作業の円滑化を図る。

(ア) 除雪機械の円滑な運行確保（排雪時の交通規制等）

(イ) 消火設備の確保（消火栓、防火貯水槽、防火用水等）

### (5) 住民理解を得るための広報、連絡活動

(ア) 自宅前道路の自主的除排雪

自宅前道路（特に出入口付近）を自主的に除排雪してもらうよう協力を呼びかける。

(イ) 地域ぐるみ除排雪活動の推進

市から各地区へ貸与している小型除雪機械等を利用しての地域ぐるみ除排雪活動を推進する。

(ウ) 路上駐車自粛の要請

除雪作業に大きな支障となる路上駐停車を自粛してもらうよう市報等を通じて強く要請する。また警察署とも連絡を取り、路上駐停車、路上放置物件の取り締り、交通規制等の協力を要請する。

(エ) 道路への排雪自粛の要請

屋根雪の道路への排雪は交通の障害となるため、後始末をきちんと行うよう市報等を通じて協力を求める。

(オ) 流雪溝等への計画的な投雪の要請

流雪溝やその他用排水路等への無秩序な投雪による下流部の浸水等の被害防止のため地区内、地区相互で協議してもらい、計画的な投雪や流水管理等をしてもらうよう市報等を通じて協力を求める。

(カ) 異常降雪時における市民への呼びかけ

異常降雪時または異常降雪が懸念される場合には「不要不急の外出を控える」ことや、降雪時の「路上駐車禁止」を防災行政無線やケーブルテレビ等で市民に呼び掛ける。

(キ) 道路情報提供の充実

市HPに除雪特設ページを設け、「県防災WEB」や「富山県冬期道路情報」へアクセスできるようにし、リアルタイムの道路除雪情報の提供に努める。

**富山県防災WEB** URL <http://www.bousai.pref.toyama.jp/>

**富山県冬期道路情報** URL <http://www.toyama-douro.toyama.toyama.jp/>

(冬期道路情報提供期間11月15日～3月31日)

(ク) 地区との連絡体制

異常降雪により通行不能となった地域の道路除雪を円滑に進めるため、情報の混乱が無いよう事前に地区との連絡体制を構築する。

## 6 その他

その他計画にない事項については、対策本部長が定めるものとする。

## 7 豪雪時（異常降雪時）の対応

### （1）方針

豪雪時における道路交通を適切かつ速やかに確保するため、除雪機械の追加借り上げやオペレーター等の動員及びその他必要な対策等を事前に確立しておき、災害対策本部への移行も含め、より強力な除雪体制に努める。

### （2）豪雪体制移行への基準

指定観測点で日降雪量が90cmを超えると想定される場合、または大雪に関する特別警報が発令される恐れがある場合、除雪実施部を豪雪体制へ移行する。

指 定 観 測 点	対象降雪量（cm）	所 在 地
新川地域消防本部	90	黒部市植木761

### （3）豪雪体制時における措置

豪雪体制時においては、次の事項について処置を講ずる。

#### ① 除雪実施体制の強化

- ・臨時除雪業者も含めてオペレーターや除雪機械を事前に手配し、除雪業者の総動員体制とする。

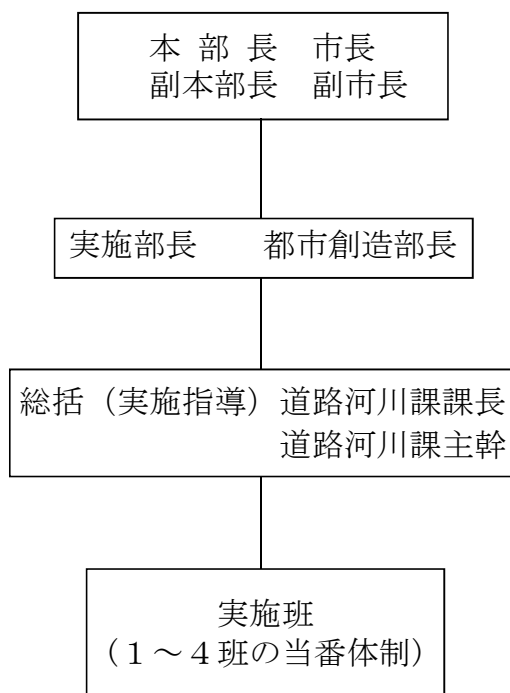
#### ② 情報連絡の強化

- ・異常降雪時または異常降雪が懸念される場合には、「不要不急の外出を控える」ことや、降雪時の「路上駐車禁止」を防災行政無線やケーブルテレビ等で市民に呼び掛ける。
- ・市HPに除雪特設関係ページを設け、「県防災WEB」や「富山県冬期道路情報」へアクセスできるようにし、リアルタイムの道路除雪情報の提供に努める。

#### ③ 豪雪時特別道路の設定

- ・現行計画の重要幹線道路のうち、異常降雪時においても、早期の通行確保が必要な路線を「特別重要路線」と位置付け、日中除雪も念頭に、早期の通行確保を図る。

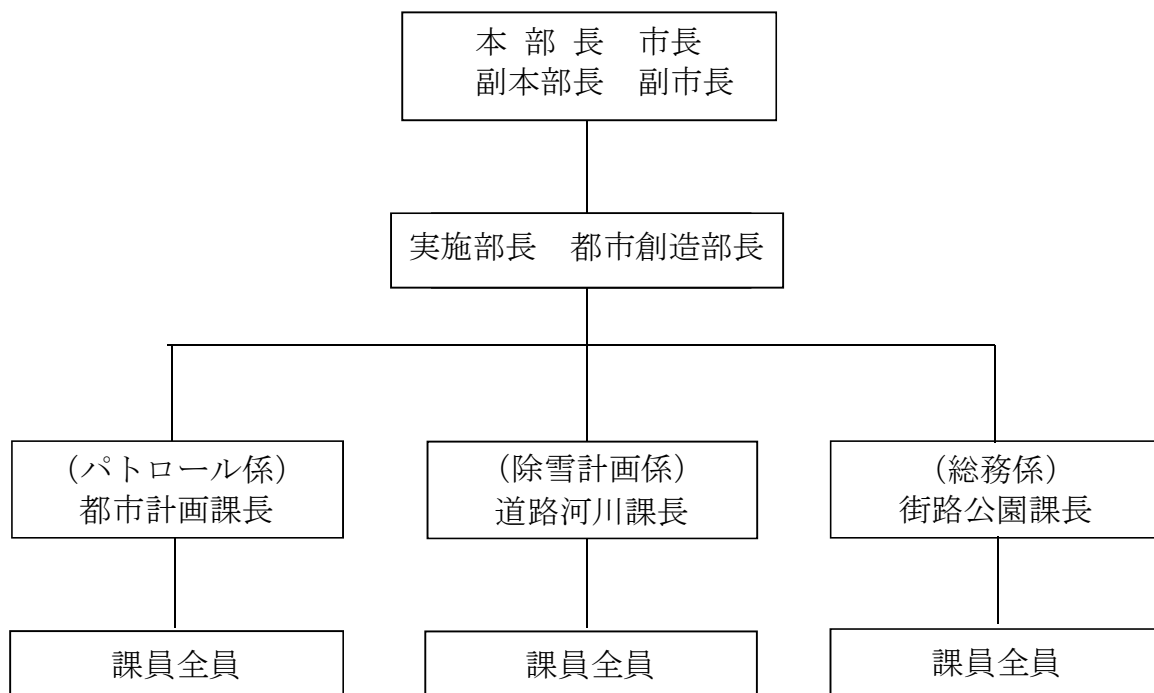
除雪実施部組織内容(通常時)



各班長は道路河川課課員が任命される  
各班5~6名程度

1. パトロール
2. 電話対応・庶務
3. 除雪指示
4. 日報管理
5. 雪捨場管理
6. 情報収集

除雪実施部組織内容(豪雪時)



- 1. パトロール
- 2. 情報収集

- 1. 除排雪指示
- 2. 雪捨場管理

- 1. 電話対応・庶務
- 2. 日報管理

※班員が不足する場合、上下水道工務課及び上下水道経営課へ応援を依頼する

## 除雪配備体制の区分

区分	対象降雪量	配備内容	備考
第1配備 (通常時)	10cm～30cm対象降雪量	1 パトロール車 1台 2 人 員 5名  (1班体制・状況により他班招集)	民間委託 除雪車 40台  市貸与 除雪車 15台
第2配備	30cm～50cm対象降雪量	1 パトロール車 3台 2 人 員 11名  (2班体制・状況により他班招集)	民間委託 除雪車 60台  市貸与 除雪車 15台
第3配備	50cm～90cm対象降雪量	1 パトロール車 5台 2 人 員 17名  (3班体制・状況により他班招集)	民間委託 除雪車 90台  市貸与 除雪車 15台
豪雪	指定観測点で日降雪量が90cmを超えると想定される場合、または大雪に関する特別警報が発令される恐れがある場合。	除雪実施部を豪雪体制へ移行する	第3配備体制に加え、臨時除雪業者も含めてのオペレーターや、除雪機械を事前に手配し、除雪業者の総動員体制を構築する。



## 別表－3

## 除雪機械台数

## (ア)市保有機械

機 械 名	管 理 番 号	車 体 番 号	台 数	摘 要
除雪ドーザ 〔11t級〕	S23-1225	富山000 る 1996	1	業者貸与 (稲田農産)
除雪ドーザ 〔8t級(A)〕	S18-1222	富山000 る 1122	1	業者貸与 (山田建設)
除雪ドーザ 〔8t級(SA)〕	S14-1225	富山030 さ 1126	1	業者貸与 (此川建設)
除雪ドーザ 〔13t級(M)〕	S09-1226	富山00 は 1443	1	業者貸与 (稲田農産)
除雪ドーザ 〔12t級(SA)〕	S63-1594	富山00 は 134	1	業者貸与 (松倉建設)
除雪ドーザ 〔6t級〕	-	富山00 の 296	1	業者貸与 (中村組)
除雪ドーザ 〔6t級〕	-	富山00 は 598	1	業者貸与 (稲田農産)
除雪ドーザ 〔11t級〕	-	富山000 る 2381	1	業者貸与 (山田建設)
除雪ドーザ 〔9t級(SA)〕	S62-1575	富山00 の 2029	1	業者貸与 (東栄土木)
除雪ドーザ 〔8t級(A)〕	-	富山000 る 2531	1	業者貸与 (拓新工業)
除雪ドーザ 〔12t級(SA)〕	-	富山99 の 1581	1	直営 (くろべ牧場牧場の風)
ロータリー除雪車 〔250ps, 搭乗式〕	S14-1222	富山900 る 177	1	業者貸与 (稲田農産)
ロータリー除雪車 〔80ps, 搭乗式〕	S02-1838	富99 な 382	1	業者貸与 (稲田農産)
ロータリー除雪車 〔搭乗式〕		富山99は1043	1	業者貸与 (稲田農産)
ロータリー除雪車 〔250ps, 搭乗式〕	-	富山99 は 675	1	業者貸与 (音沢土建)
ミニホイールローダ 〔搭乗式〕	-	黒部市 と 3823	1	業者貸与 (たなか造園)
ミニホイールローダ 〔搭乗式〕	-	黒部市 と 6621	1	業者貸与 (有)紅粉建設
ミニホイールローダ 〔搭乗式〕	-	-	8	地区貸与
ロータリー除雪機 〔ハンドガイド式〕	-	-	66	業者・地区貸与
凍結防止剤散布機 〔車載式〕	S08-1231	-	1	
凍結防止剤散布車	S13-1211	富山800 は 413	1	業者貸与 (坂口建設)
計	-	-	93	-

別表－ 4

河川名	指 定 場 所	
一級河川 黒部川※	①下黒部橋	県道魚津生地入善線交差地先
	②黒部大橋	県道魚津入善線交差地先下流
	③新川黒部橋	市道山田浦山線交差地先下流
	④音沢大橋	県道朝日宇奈月線交差地先下流
準用河川 出戸川	⑤下出戸橋	市道石田駅立野線交差地先
	⑥黒部市市有地	石田立野地区

※黒部大橋及び音沢大橋は県と共同利用、黒部大橋は黒部市管理、音沢大橋は入善土木管理

## (ウ) 民間借上機械

業者名	住所	常時						臨時					計	黒部市 貸与機械
		グレー ダー	トラ ック	ローダー	ロータ リー	ドーザー	散布車	グレー ダー	トラ ック	ロー ダー	ロータ リー	ドーザー		
朝倉建設(株)	新牧野327					1							1	
(有)有倉建設	荻生7150			1		1			1				3	
チャレンジ 伊東正	古御堂171			2		1							3	ﾊﾞﾄﾞｶﾞｲﾄﾞ貸与
(有)稲田農産	荻生1373		1										1	貸与5台
(有)岩戸建材	沓掛784			1									1	
(有)桜栄運輸	生地中区151-1			1		1							2	ﾊﾞﾄﾞｶﾞｲﾄﾞ貸与
(株)角井建設	荻生2448		1	2									3	
共和土木(株)	荒俣1600	2		1					2				5	ﾊﾞﾄﾞｶﾞｲﾄﾞ貸与
(株)黒部重機	沓掛4359-2			1		2			1				4	
坂口建設(株)	吉城寺552					1							1	散布車貸与
桜井建設(株)	新町1					2							2	ﾊﾞﾄﾞｶﾞｲﾄﾞ貸与
(株)澤田土建	三日市2670			1					1				2	
(株)新興	若栗92			1		3						1	5	
たなか造園	生地芦崎280												0	貸与1台
東光エクスプレス(株)	若栗664			1		1							2	
中山工業(株)	三日市1120			1									1	
夏野土木工業(株)	荒俣533			4					3				7	
(株)新川マリン	荻生2538			2	2	2							6	
(株)晴披工業	荻生7801			3	1								4	
松倉建設(株)	前沢665			2		1							3	貸与1台
宮崎建設(株)	犬山290					1			2				3	
森内建設(株)	荻生5326			1									1	
(有)山下重機建設	若栗2632-1				1	3			1				5	
山田建設(株)	荒町496-1					1							1	貸与2台
籠瀬運輸	沓掛3133			1					1				2	貸与1台
中西電業	中野 1					1							1	
(株)五常	堀切1658-11			1									1	
(有)宮崎住設	石田910-1			1									1	
(有)幸林産業	沓掛375-2			1									1	
(有)関吉萬葉園	三日市1882-1			1					1				2	
平野建設	植木157-2								1				1	
大高建設(株)	宇奈月温泉633-1			2					3				5	
(株)音沢土建	宇奈月町音沢584			5	2	1	1			1			10	貸与1台
此川建設(株)	宇奈月町下立852-1			1	2	1		1		2		1	8	貸与1台
拓新工業	宇奈月町栞屋114-2												0	貸与1台
東栄土木(株)	宇奈月町愛本新796			3									3	貸与1台
富山管工(株)	宇奈月町浦山480			1		1							2	
中村組	宇奈月町内山2266			1	1								2	貸与1台 ﾊﾞﾄﾞｶﾞｲﾄﾞ貸与
(株)NOMUKEN	宇奈月町音沢346-1			3									3	
(有)紅粉建設	宇奈月町浦山3239-1			2	2					1			5	貸与1台
みどり興業	宇奈月町愛本新951-3			1									1	
機 種 別 計		2	2	49	11	25	1	1	0	19	2	2	114	
常 時 臨 時 別 計		90						24					114	

41 業者

8 除雪事業総括表

(1) 除雪区分別延長総括表

(単位：Km, %)

道路種別	実延長	除雪計画 路線数	除雪計画延長				除雪率
			第1種	第2種	第3種	計	
1級市道	56.09	28	30.98	4.59	2.01	37.58	67.00%
2級市道	26.83	20	5.54	6.59	9.39	21.52	80.21%
その他市道	348.01	490	37.22	44.30	141.09	222.61	63.97%
計	430.93	538	73.74	55.48	152.49	281.71	65.37%
その他道路	—	29	0.58	5.58	9.6	15.76	—
合計	—	567	74.32	61.06	162.09	297.47	—

(2) 雪寒対策施設整備状況

上記表の内訳数値

(単位：Km, 箇所)

施設名	整備数
消雪工	80.43
ロードヒーティング	0.54
雪捨場	5

9除雪事業内訳表

(1) 路線別除雪計画表

【旧黒部市管内】

路線番号	路線名	除雪区間 (原則として交差点～交差点)	除雪区分	除雪延長 (m)	道路種別
1	荒 俣 若 栗 線	飛騨地内 県道魚津生地入善線 ～ 飛騨3号線	3種	570	1級
		沓掛地内 国道8号線 ～ 西小路地内 長屋西小路線	3種	430	他
2	大 開 荒 俣 線	大開地内 県道魚津生地入善線 ～ 荒俣地内 生地荒俣線	1種	460	他
		荒俣地内 生地荒俣線 ～ 県道魚津生地入善線	3種	1,210	他
3	生 地 荒 俣 線	生地神明町地内 県道魚津生地入善線 ～ 荒俣地内 大開荒俣線	1種	1,710	1級
4	飯 沢 荒 俣 線	飯沢地内 県道沓掛生地線 ～ 大開地内 県道魚津生地入善線	1種	910	1級
5	吉 田 線	吉田地内 県道魚津生地入善線 ～ 飯沢荒俣線	3種	230	他
6	吉 田 越 湖 1 号 線	吉田地内 県道魚津生地入善線 ～ 同線	3種	900	他
		吉田地内 県道魚津生地入善線 ～ 生地荒俣線	3種	550	2級
7	吉 田 越 湖 2 号 線	吉田地内 飯沢荒俣線 ～ 県道魚津生地入善線	1種	490	2級
		吉田地内 県道魚津生地入善線 ～ 生地荒俣線	1種	570	他
8	芦 崎 1 号 線	生地芦区地内 県道魚津生地入善線 ～ 吉田地内 生地荒俣線	2種	550	他
9	飯 沢 3 号 線	飯沢地内 県道沓掛生地線 ～ 堀切飛騨線	3種	150	他
		飯沢地内 堀切飛騨線 ～ 県道若栗生地線	3種	500	他
10	飯 沢 1 号 線	飯沢地内 県道沓掛生地線 ～ 飯沢3号線	3種	420	他
11	飯 沢 2 号 線	飯沢地内 県道沓掛生地線 ～ 高志野歩行者線	3種	270	他
12	高 志 野 歩 行 者 線	飯沢地内 飯沢2号線 ～ 飯沢3号線	3種	110	他
13	下 磯 1 号 線	生地大町地内 生地荒俣線 ～ 生地吉田地内 生地荒俣線	2種	1,300	他
14	下 磯 2 号 線	生地吉田地内 生地荒俣線 ～ 下磯1号線	3種	240	他
16	生 地 2 号 線	飯沢地内 県道魚津生地入善線 ～ 生地宮川町地内 生地1号線	1種	240	他
17	生 地 3 号 線	生地宮川町地内 生地芦崎地内			

路線番号	路線名	除雪区間 (原則として交差点～交差点)	除雪区分	除雪延長 (m)	道路種別
		生地1号線 ～ 生地5号線	3種	390	他
18	生地4号線	生地宮川町地内 生地1号線 ～ 生地芦崎地内 生地5号線	2種	520	他
19	生地5号線	生地阿弥陀堂地内 生地荒俣線 ～ 生地芦崎地内 同線	3種	280	他
20	生地6号線	生地芦崎地内 生地荒俣線 ～ 下磯1号線	3種	320	他
28	生地14号線	生地神明町地内 生地荒俣線 ～ 生地四十物町地内 地下歩道入り口	2種	50	他
31	生地17号線	生地中区地内 生地23号線 ～ 生地上町地内 生地荒俣線	3種	760	他
34	生地20号線	生地神区地内 生地中新線 ～ 生地25号線	2種	180	他
		生地神区地内 生地25号線 ～ 生地神明町地内 生地13号線	3種	660	他
35	生地21号線	生地神明町地内 県道魚津生地入善線 ～ 生地14号線	3種	40	他
36	生地22号線	生地神明町地内 魚津生地入善線 ～ 中新地内 生地24号線	3種	780	他
37	生地23号線	生地中区地内 生地中新線 ～ 生地中区地内 高志野歩行者線	2種	230	他
		生地中区地内 準用河川大野川沈砂池 ～ 県道魚津生地入善線	3種	300	他
38	北方住宅団地線	生地神区地内 生地中新線 ～ 生地20号線	3種	220	他
40	生地石田線	飯沢地内 県道若栗生地線 ～ 岡地内 堀切石田線	1種	2,760	1級
		岡地内 石田7号線 ～ 石田8号線	3種	490	1級
41	石田磯線	立野地内 立野2号線 ～ 石田地内 県道魚津生地入善線	1種	2,240	1級
42	石田駅立野線	新町地内 石田3号線 ～ 立野地内 県道魚津生地入善線	3種	830	他
43	堀切石田線	天神新地内 堀切地下道東側入口 ～ 岡地内 県道魚津生地入善線	1種	1,120	他
		岡地内 県道魚津生地入善線 ～ 石田磯線	1種	260	1級
44	石田1号線	浜石田地内 黒瀬川橋右岸詰 ～ 石田磯線	3種	270	他
		岡地内 石田1号線 ～ 石田17号線	3種	40	他
46	石田3号線	新町地内 石田駅立野線 ～ 浜石田地内 石田6号線	2種	410	他

路線番号	路線名	除雪区間 (原則として交差点～交差点)	除雪区分	除雪延長 (m)	道路種別
47	石田4号線	岡地内 県道魚津生地入善線 ～ 浜石田地内 石田磯線	1種	150	1級
48	石田5号線	浜石田地内 石田1号線 ～ 石田磯線	3種	160	他
49	石田6号線	浜石田地内 石田5号線 ～ 石田磯線	3種	265	他
50	石田7号線	岡地内 県道石田停車場線 ～ 堀切地内 生地石田線	1種	400	他
51	石田8号線	堀切地内 生地石田線 ～ 堀切地内 8号バイパス手前	3種	210	他
53	堀切13号線	岡地内 県道福平石田線 ～ 犬山堀切線	1種	660	1級
54	堀切1号線	堀切地内 堀切石田線 ～ 一般国道8号	3種	612	他
55	荒町犬山線	堀切地内 堀切石田線 ～ 三日市製錬所前線	3種	140	他
56	犬山1号線	荒町地内 県道沓掛魚津線 ～ 犬山地内 犬山堀切線	3種	573	他
60	飛驒荒俣線	犬山地内 県道福平石田線 ～ 犬山橋右岸詰	2種	240	他
61	六天飛驒線	飛驒地内 荒俣若栗線 ～ JR飛驒踏切	1種	750	1級
63	飛驒2号線	飛驒地内 JR飛驒踏切 ～ 荒俣地内 生地荒俣線	2種	410	他
64	六天大開線	六天地内 県道沓掛生地線 ～ 飛驒地内 六天大開線	1種	900	他
65	堀切飛驒線	飛驒地内 六天大開線 ～ 飛驒地内 飛驒荒俣線	2種	780	他
66	六天吉田線	飛驒地内 六天飛驒線 ～ 飛驒荒俣線	3種	530	他
67	六天線	六天地内 県道沓掛生地線 ～ 吉田地内 堀切飛驒線	1種	1,920	他
68	三日市出島線	堀切地内 県道石田前沢線 ～ 飛驒地内 飛驒荒俣線	1種	3,540	1級
		六天地内 六天飛驒線 ～ 吉田地内 堀切飛驒線	3種	1,390	他
		飯沢地内 県道沓掛生地線 ～ 六天地内 六天吉田線	3種	350	他
		寺町地内 桜井駅東三日市線 ～ 出島地内 県道沓掛生地線	1種	2,710	1級
		出島地内 県道沓掛生地線 ～ 荒俣若栗線	3種	360	他

路線番号	路線名	除雪区間 (原則として交差点～交差点)	除雪区分	除雪延長 (m)	道路種別		
69	六 天 出 島 線	六天地内 県道六天天神新線	～	出島地内 出島沓掛線	2種	1,130	他
71	出 島 沓 掛 線	出島地内 県道沓掛生地線	～	沓掛地内 三日市沓掛線	2種	1,530	他
72	沓 掛 1 号 線	沓掛地内 県道沓掛魚津線	～	県道沓掛生地線	3種	530	他
73	沓 掛 2 号 線	沓掛地内 県道沓掛魚津線	～	出島沓掛線	3種	710	他
74	沓 掛 3 号 線	沓掛地内 西小路生地線	～	出島沓掛線	3種	420	他
75	沓 掛 中 道 線	沓掛地内 国道8号線	～	県道沓掛魚津線	3種	550	他
76	沓 掛 道 上 割 線	沓掛地内 国道8号線	～	沓掛7号線	3種	425	他
77	古 御 堂 北 野 線	古御堂地内 県道六天天神新線	～	中新古御堂線	3種	150	他
		古御堂地内 中新古御堂線	～	中新古御堂線	3種	100	他
		古御堂地内 中新古御堂線	～	北野地内 三日市出島線	3種	360	他
78	古 御 堂 堀 高 線	古御堂地内 県道若栗生地線	～	金屋地内 植木金屋線	3種	550	他
		金屋地内 植木金屋線	～	金屋地内 古御堂堀高線	2種	70	他
		金屋地内 古御堂堀高線	～	堀高地内 県道六天天神新線	3種	1,510	他
79	中 新 古 御 堂 線	中新地内 中新西小路線	～	古御堂地内 県道若栗生地線	3種	840	他
		古御堂地内 西小路生地線	～	古御堂線	3種	200	他
80	金 屋 1 号 線	金屋地内 県道若栗生地線	～	中新西小路線	3種	290	他
81	中 新 西 小 路 線	中新地内 県道六天天神新線	～	植木地内 県道沓掛魚津線	1種	800	2級
		植木地内 県道沓掛魚津線	～	国道8号線	1種	1,040	他
82	金 屋 枳 沢 線	金屋地内 県道六天天神新線	～	中新地内 生地中新線	2種	400	他
84	北 野 線	北野地内 西小路生地線	～	三日市出島線	3種	360	他
85	三 日 市 沓 掛 線	西小路地内 国道8号線	～	東三日市地内 大黒沓掛線	2種	130	他



路線番号	路線名	除雪区間 (原則として交差点～交差点)		除雪区分	除雪延長 (m)	道路種別	
86	大黒沓掛線	東三日市地内 大黒沓掛線	～	新堂地内 新堂中新線	3種	1,350	他
		新堂地内 新堂中新線	～	東三日市地内 東三日市3号線	2種	200	他
		東三日市地内 東三日市3号線	～	大黒町地内 大黒北新線	3種	80	他
		大黒町地内 県道黒部宇奈月線	～	西小路地内 西小路植木線	1種	670	他
87	中新線	植木地内 西小路植木線	～	荻生地内 県道若栗生地線	2種	740	他
		中新地内 生地中新線	～	堀切地内 堀切2号線	3種	476	他
88	中新堀切線	中新地内 中新2号線	～	堀切地内 堀切飛驒線	2種	479	他
89	新堂中新線	植木地内 県道沓掛魚津線	～	中新地内 一般国道8号線	1種	1,300	他
90	植木中新線	東三日市地内 県道沓掛魚津線	～	植木地内 三日市出島線	3種	310	他
91	堀切2号線	植木地内 三日市出島線	～	中新地内 中新堀切線	2種	980	他
		堀切地内 堀切飛驒線	～	中新線	3種	210	他
92	高橋堀切線	堀切地内 中新線	～	堀切飛驒線	3種	220	他
		堀高地内 県道六天天神新線	～	堀高地内 堀切4号線	3種	550	他
93	三日市堀切線	堀高地内 堀切4号線	～	堀切地内 堀切飛驒線	3種	175	他
		東三日市地内 県道沓掛魚津線	～	堀切新地内 県道六天天神新線	1種	680	他
94	高橋住宅団地1号線	堀切新地内 県道六天天神新線	～	堀切地内 県道石田前沢線	1種	700	1級
		堀切新地内 三日市堀切線	～	三日市堀切線	3種	290	他
95	高橋住宅団地2号線	堀切新地内 三日市堀切線	～	高橋住宅団地1号線	3種	80	他
96	高橋住宅団地3号線	堀切新地内 三日市堀切線	～	高橋住宅団地1号線	3種	80	他
97	高橋住宅団地4号線	堀切新地内 三日市堀切線	～	高橋住宅団地3号線	3種	160	他
		勤労者住宅団地2号線	～	同線	3種	195	他
101	新堂北新線	新堂地内 国道8号線	～	東三日市地内 県道沓掛魚津線	2種	650	1級

路線番号	路線名	除雪区間 (原則として交差点～交差点)		除雪区分	除雪延長 (m)	道路種別	
		東三日市地内 県道沓掛魚津線	～	北新地内 県道六天天神新線	3種	220	他
102	大黒北新線	東三日市地内 県道沓掛魚津線	～	北新地内 北新天神新線	3種	550	他
105	東三日市3号線	東三日市地内 県道沓掛魚津線	～	植木地内 三日市沓掛線	2種	180	他
106	東三日市植木線	東三日市地内 東三日市5号線	～	植木地内 新堂中新線	3種	390	他
107	桜井駅東三日市線	三島町地内 県道沓掛魚津線	～	東三日市地内 県道沓掛魚津線	2種	60	他
108	北新天神新線	北新地内 新堂北新線	～	天神新地内 三島天神新線	3種	520	他
109	三島天神新線	天神新地内 北新天神新線	～	天神新地内 天神新1号線	3種	330	他
110	天神新1号線	天神新地内 県道六天天神新線	～	県道石田前沢線	1種	380	他
111	天神新2号線	天神新地内 県道石田前沢線	～	JR黒部駅前	3種	240	他
112	上野天神新線	上野地内 国道8号線	～	天神新地内 前沢大布施線	1種	730	他
113	前沢大布施線	前沢地内 国道8号線	～	天神新地内 県道六天天神新線	1種	1,140	1級
114	前沢三日市線	前沢地内 国道8号線	～	三日市大町地内 県道沓掛魚津線	1種	350	2級
115	新光寺櫛町線	新光寺地内 国道8号線	～	櫛町地内 上野天神新線	2種	405	2級
116	大黒1号線	大黒町地内 県道黒部宇奈月線	～	上野天神新線	2種	140	他
118	新堂線	上野地内 上野天神新線	～	新堂地内 新堂北新線	3種	180	他
119	大黒東三日市線	櫛町地内 上野天神新線	～	東三日市地内 東三日市2号線	3種	150	他
121	三日市保育所線	大黒町地内 県道黒部宇奈月線	～	三日市保育所前	3種	190	他
127	大町6号線	三日市大町地内 上野天神新線	～	三日市幼稚園横	3種	100	他
128	櫛町桜井高校線	三日市大町地内 前沢三日市線	～	櫛町地内 南線	2種	65	他
		櫛町地内 南線	～	新光寺櫛町線	2種	250	2級
129	牧野前沢線	天池地内 県道本野三日市線	～	前沢地内 県道石田前沢線	2種	1,000	他

路線番号	路線名	除雪区間 (原則として交差点～交差点)	除雪区分	除雪延長 (m)	道路種別
132	三島町2号線	三島町地内 県道六天天神新線 ～ 上野天神新線	2種	70	他
133	牧野1号線	牧野地内 県道沓掛魚津線 ～ 県道石田前沢線	1種	590	他
134	牧野2号線	牧野地内 県道沓掛魚津線 ～ 県道石田前沢線	3種	540	他
135	牧野3号線	前沢地内 県道下垣内前沢線 ～ 中野地内 牧野20号線	3種	750	他
		牧野地内 牧野27号線 ～ 前沢大布施線	3種	440	2級
		牧野地内 前沢大布施線 ～ 牧野29号線	3種	190	他
138	新堂西小路線	上野地内 地鉄荻生駅踏切 ～ 西小路地内 県道若栗生地線	1種	1,640	他
139	長屋西小路線	長屋地内 県道黒部宇奈月線 ～ 西小路地内 荒俣若栗線	2種	2,490	2級
140	長屋愛川線	長屋地内 県道黒部宇奈月線 ～ 沖地内 県道若栗生地線	1種	1,340	2級
		沖地内 県道若栗生地線 ～ 西小路地内 沓掛五郎八線	3種	680	他
141	長屋長正寺線	長屋地内 県道黒部宇奈月線 ～ 長正寺地内 県道若栗生地線	3種	1,390	他
142	舌山愛川線	舌山地内 県道下垣内前沢線 ～ 寺坪地内 県道黒部宇奈月線	1種	320	他
		寺坪地内 県道黒部宇奈月線 ～ 長正寺地内 県道若栗生地線	1種	1,330	1級
		長正寺地内 県道若栗生地線 ～ 五郎八地内 荒俣若栗線	1種	170	他
143	舌山荻生線	舌山地内 県道黒部宇奈月線 ～ 栗林地内 荻生1号線	3種	1,370	他
144	荻生1号線	栗林地内 県道若栗生地線 ～ 西小路若栗線	3種	800	他
145	荻生2号線	長正寺地内 舌山五郎八線 ～ 栗林地内 荻生1号線	3種	350	他
		栗林地内 舌山栗林線 ～ 川端地内 舌山川端線	3種	390	他
146	荻生五郎八線	栗林地内 県道若栗生地線 ～ 沓掛荻生線	3種	120	他
147	舌山川端線	舌山地内 県道黒部宇奈月線 ～ 川端地内 県道若栗生地線	1種	1,240	1級
		川端地内 県道若栗生地線 ～ 若栗14号線	3種	160	他
148	西町両瀬線	西町地内 川端地内			

路線 番号	路線名	除雪区間 (原則として交差点～交差点)	除雪 区分	除雪延長 (m)	道路 種別
149	西 町 中 坪 線	県道黒部宇奈月線 ～ 若栗14号線	3種	1,530	他
		西町地内 県道黒部宇奈月線 ～ 八社地内 西小路若栗線	2種	400	他
150	両 瀬 中 坪 線	八社地内 西小路若栗線 ～ 中坪地内 県道若栗生地線	3種	740	他
		中坪地内 両瀬川端線 ～ 終点	3種	280	他
151	両 瀬 1 号 線	両瀬地内 西小路若栗線 ～ 両瀬2号線	3種	570	他
152	両 瀬 2 号 線	両瀬地内 荒俣若栗線 ～ 両瀬川端線	2種	500	他
154	機 械 工 業 団 地 線	両瀬地内 両瀬川端線 ～ 宇奈月地内 県道黒部宇奈月線	3種	410	2級
		沓掛地内 国道8号線 ～ 西小路地内 長屋西小路線	3種	70	他
155	沓 掛 五 郎 八 線	沓掛地内 起点 ～ 荻生地内 長屋西小路線	3種	360	他
156	沓 掛 荻 生 線	荻生地内 長屋五郎八線 ～ 五郎八地内 舌山五郎八線	3種	910	他
		沓掛地内 国道8号線 ～ 西小路地内 長屋西小路線	3種	430	他
157	沓 掛 西 小 路 1 号 線	荻生地内 長屋五郎八線 ～ 長正寺地内 舌山五郎八線	3種	650	他
		長正寺地内 舌山五郎八線 ～ 栗林地内 県道若栗生地線	1種	760	他
158	西 小 路 川 端 線	沓掛地内 国道8号線 ～ 西小路地内 長屋西小路線	3種	380	他
159	両 瀬 川 端 線	西小路地内 国道8号線 ～ 川端地内 舌山川端線	2種	2,180	他
160	両 瀬 川 端 線	両瀬地内 起点 ～ 川端地内 舌山川端線	2種	1,540	他
160	西 小 路 若 栗 線	西小路地内 国道8号線 ～ 八社地内 県道黒部朝日公園線	1種	3,360	1級
161	沖 寺 坪 線	八社地内 県道黒部朝日公園線 ～ 宇奈月地内 県道黒部宇奈月線	3種	370	他
		沖地内 県道若栗生地線 ～ 荒井野地内 西小路若栗線	3種	680	他
162	中 村 線	荒井野地内 西小路若栗線 ～ 寺坪地内 長屋五郎八線	3種	480	他
		寺坪地内 長屋五郎八線 ～ 舌山五郎八線	3種	600	他
		若栗中村地内 舌山川端線 ～ 舌山栗林線	3種	380	他

路線番号	路線名	除雪区間 (原則として交差点～交差点)	除雪区分	除雪延長 (m)	道路種別
163	西小路西町線	舌山地内 舌山川端線 ～ 西町地内 西町中坪線	2種	594	他
164	若栗2号線	東町地内 県道黒部朝日公園線 ～ 若栗中村地内 舌山川端線	3種	900	他
165	新堂中村線	新堂地内 国道8号線 ～ 荻生中村地内 西小路西町線	3種	610	他
166	上野中村線	上野地内 県道黒部宇奈月線 ～ 荻生中村地内 西小路西町線	3種	410	他
167	長屋線	上野地内 県道黒部宇奈月線 ～ 長屋地内 長屋西小路線	3種	420	他
168	長屋住宅団地1号線	長屋地内 長屋線 ～ 終点	3種	230	他
172	長屋舌山線	長屋地内 県道黒部宇奈月線 ～ 舌山地内 県道下垣内前沢線	3種	890	他
173	舌山大越線	舌山地内 若栗1号線 ～ 県道下垣内前沢線	2種	300	他
		舌山地内 県道下垣内前沢線 ～ 大越地内 宇奈月町境界	2種	1,490	2級
174	舌山線	舌山地内 県道下垣内前沢線 ～ 広域農道	2種	320	他
175	若栗袖野線	西町地内 県道黒部宇奈月線 ～ 袖野地内 広域農道	2種	750	他
176	若栗大越線	東町地内 県道黒部宇奈月線 ～ 大越地内 広域農道	1種	660	2級
177	前沢栗寺線	前沢地内 下垣内前沢線 ～ 山田新地内 新堂本野線	1種	1,200	1級
		山田新地内 新堂本野線 ～ 下垣内前沢線	3種	1,100	他
		山田新地内 下垣内前沢線 ～ 栗寺地内 終点	2種	2,460	他
178	新堂本野線	新堂地内 県道黒部宇奈月線 ～ 山田新地内 下垣内前沢線	1種	760	1級
		山田新地内 下垣内前沢線 ～ 吉城寺地内 大谷ダム分岐	2種	1,470	1級
		吉城寺地内 大谷ダム分岐 ～ 本野地内 県道本野三日市線	2種	1,100	1級
179	上野宮野線	上野地内 国道8号線 ～ 宮野地内 広域農道分岐点	2種	1,880	他
		宮野地内 広域農道分岐点 ～ 前沢栗寺線	2種	250	他
180	新光寺前沢線	新光寺地内 国道8号線 ～ 前沢地内 県道下垣内前沢線	1種	780	1級

路線番号	路線名	除雪区間 (原則として交差点～交差点)	除雪区分	除雪延長 (m)	道路種別
182	新 光 寺 上 野 線	新光寺地内 国道8号線 ～ 新堂本野線	2種	650	他
183	新光寺分譲住宅1号線	新光寺地内 国道8号線 ～ 新光寺分譲住宅4号	3種	80	他
184	新光寺分譲住宅2号線	新光寺地内 新光寺分譲住宅4号線 ～ 新光寺1号線	3種	110	他
185	新光寺分譲住宅3号線	新光寺地内 新光寺分譲住宅2号線 ～ 新光寺分譲住宅4号線	3種	40	他
186	新光寺分譲住宅4号線	新光寺地内 新光寺上野線 ～ 新光寺1号線	3種	170	他
187	前 沢 保 育 所 線	前沢地内 県道下垣内前沢線 ～ 終点	3種	75	他
188	前 沢 田 家 野 線	前沢地内 県道下垣内前沢線 ～ 田家野地内 県道中山田家新線	3種	930	2級
189	宮 沢 鏡 野 線	宮沢地内 県道本野三日市線 ～ 宮沢清掃センター搬入路	1種	180	他
		宮沢地内 宮沢清掃センター搬入路 ～ 鏡野地内 県道中山田家新線	2種	1,200	他
190	吉 城 寺 線	吉城寺地内 新堂本野線 ～ 新堂本野線	3種	250	他
191	本 野 石 田 野 線	本野地内 県道中山田家新線 ～ 新堂本野線終点	3種	230	他
		本野地内 県道中山田家新線 ～ 終点	3種	380	他
192	田 家 新 山 田 線	田家新地内 県道中山田家新線 ～ 田家新地内 山田田家新線	1種	200	1級
		田家新地内 山田田家新線 ～ 阿古屋野地内 黒部青少年の家前	2種	1,370	1級
		阿古屋野地内 黒部青少年の家前 ～ 山田地内 県道福平石田線	2種	1,250	2級
193	神 谷 柳 沢 線	神谷地内 田家新山田線 ～ 柳沢地内 尾山中山線	3種	2,890	2級
194	田 家 小 学 校 線	田家新地内 県道福平石田線 ～ 山田田家新線	2種	320	他
195	山 田 田 家 新 線	山田地内 県道福平石田線 ～ 田家新地内 県道中山田家新線	1種	710	他
196	山 田 線	山田地内 県道福平石田線 ～ 山田蛇田線	3種	370	他
197	中 陣 線	中陣地内 県道福平石田線 ～ 中陣釈迦堂線	2種	170	他
198	中 陣 小 川 寺 線	中陣地内 県道福平石田線 ～ 中陣釈迦堂線	3種	170	1級
199	中 陣 釈 迦 堂 線	中陣地内			

路線番号	路線名	除雪区間 (原則として交差点～交差点)	除雪区分	除雪延長 (m)	道路種別
		広域農道 ～ 中陣線	2種	200	他
		中陣地内 中陣線 ～ 釈迦堂地内 東布施小学校線	2種	2,670	他
200	尾山中山線	尾山地内 県道福平石田線 ～ 中山地内 宇奈月町境界	2種	5,430	他
201	東布施保育所線	尾山地内 県道福平石田線 ～ 中陣釈迦堂線	2種	200	他
202	阿弥陀堂線	阿弥陀堂地内 県道福平石田線 ～ 中陣釈迦堂線	3種	190	他
203	東布施小学校線	釈迦堂地内 県道福平石田線 ～ 県道福平石田線	2種	460	他
204	内生谷黒沢線	内生谷地内 県道福平石田線 ～	3種	120	2級
205	田糶嘉例沢線	田糶地内 県道福平石田線 ～ 奥田糶橋左岸	2種	700	2級
		田糶地内 奥田糶橋左岸 ～ 嘉例沢地内 終点	3種	3,930	2級
207	福平線	福平地内 県道福平石田線 ～ 終点	2種	480	他
208	福平開拓地線	福平地内 県道福平石田線 ～ 福平開拓部落	2種	2,420	他
209	荻生大布施線	堀切新地内 起点(黒部保健所前) ～ 寺町地内 三日市出島線手前	3種	450	1級
		寺町地内 三日市出島線 ～ 東三日市地内 県道沓掛魚津線	3種	230	1級
210	堀切3号線	堀切地内 堀切石田線 ～ 県道石田前沢線	3種	660	他
212	寺町2号線	寺町地内 上野天神新線 ～ 牧野地内 牧野4号線	2種	130	他
213	前沢吉城寺線	山田新地内 県道本野三日市線 ～ 宮沢地内 前沢4号線	3種	220	他
		宮沢地内 前沢4号線 ～ 吉城寺地内 広域農道	3種	200	他
214	村椿小学校線	吉田地内 飯沢荒俣線 ～ 吉田越湖1号線	3種	280	他
215	飯沢5号線	飯沢地内 飯沢1号線 ～ 生地飯沢2号線	3種	60	他
217	五郎八線	長正寺地内 県道若栗生地線 ～ 浦川端地内 県道若栗生地線	3種	2,580	他
218	前沢1号線	前沢地内 国道8号線 ～ 警察官舎前	3種	240	他
219	古御堂線	古御堂地内 県道六天天神新線 ～ 三日市出島線	3種	545	他

路線番号	路線名	除雪区間 (原則として交差点～交差点)	除雪区分	除雪延長 (m)	道路種別
220	中新2号線	中新地内 中新5号線 ～ 堀切飛驒線	2種	480	他
221	堀切4号線	堀切地内 県道石田前沢線 ～ 中新堀切線	2種	256	他
222	堀切住宅線	堀切地内 県道石田前沢線 ～ 三日市堀切線	3種	280	他
224	石田9号線	岡地内 県道福平石田線 ～ 新石田企業団地線	3種	781	他
225	石田10号線	岡地内 犬山堀切線 ～ 石田12号線	3種	350	他
		岡地内 石田12号線 ～ 石田9号線	3種	310	他
226	石田11号線	浜石田地内 石田3号線 ～ 石田6号線	3種	140	他
227	石田12号線	岡地内 石田8号線 ～ 石田7号線	3種	440	他
228	石田13号線	岡地内 石田10号線 ～ 石田7号線	3種	240	他
229	石田住宅1号線	岡地内 石田10号線 ～ 石田9号線	3種	150	他
230	石田住宅2号線	岡地内 石田10号線 ～ 石田9号線	3種	140	他
231	石田住宅3号線	岡地内 石田12号線 ～ 石田13号線	3種	90	他
236	吉城寺宮野線	宮野地内 上野宮野線 ～	3種	350	他
237	山田蛇田線	山田地内 県道福平石田線 ～ 終点	3種	220	他
238	荒俣1号線	荒俣地内 生地荒俣線 ～ 大開荒俣線	3種	280	他
239	立野1号線	立野地内 県道魚津生地入善線 ～ 生地石田線	3種	490	他
240	石田14号線	岡地内 県道魚津生地入善線 ～ 生地石田線	2種	360	他
241	石田15号線	岡地内 石田7号線 ～ 石田9号線	3種	130	他
243	東三日市4号線	東三日市地内 三日市出島線 ～ 東三日市5号線	3種	210	他
245	舌山栗林線	舌山地内 県道黒部宇奈月線 ～ 栗林地内 県道若栗生地線	3種	1,170	他
246	田家野神谷線	田家野地内 県道中山田家新線 ～ 神谷地内 神谷柳沢線	3種	650	他



路線番号	路線名	除雪区間 (原則として交差点～交差点)	除雪区分	除雪延長 (m)	道路種別	
247	神谷山田線	神谷地内 田家新山田線	～	山田地内 田家新山田線	3種 400	他
249	生地24号線	生地神区地内 県道魚津生地入善線	～	大野川分水	3種 150	他
250	栃沢飯沢線	中新地内 生地中新線	～	飯沢地内 県道若栗生地線	2種 420	他
251	犬山3号線	犬山地内 県道福平石田線	～	犬山5号線	1種 750	他
252	若栗1号線	岡地内 黒瀬川左岸	～	牧野27号線	3種 220	他
253	新光寺1号線	舌山地内 県道下垣内前沢線	～	舌山大越線	3種 260	他
254	田家新無田線	新光寺地内 国道8号線	～	新光寺上野線	3種 170	他
256	立野2号線	田家新地内 国道8号線	～	イザワスイミングスクール前	3種 280	他
257	古御堂2号線	立野地内 県道魚津生地入善線	～	石田磯線	3種 240	他
258	古御堂3号線	古御堂地内 県道六天天神新線	～	中新古御堂線	3種 180	他
259	前沢団地1号線	古御堂地内 中新古御堂線	～	古御堂北野線	3種 180	他
260	前沢団地2号線	前沢地内 前沢田家野線	～	前沢団地2号線	3種 510	他
261	六天2号線	前沢地内 前沢田家野線	～	前沢団地1号線	3種 490	他
262	堀切5号線	六天地内 県道六天天神新線	～	県道沓掛生地線	3種 440	他
263	飛驒3号線	堀切地内 堀切石田線	～	堀切石田線	3種 200	他
264	六天3号線	飛驒地内 六天大開線	～	荒俣若栗線	2種 310	他
265	前沢2号線	六天地内 六天大開線	～	六天大開線	3種 240	他
266	田家1号線	前沢地内 県道石田前沢線	～	牧野3号線	3種 80	他
267	田家2号線	山田地内 県道福平石田線	～	前沢田家線	3種 286	他
268	田家3号線	山田地内 田家1号線	～	田家新地内 田家3号線	3種 350	他
269	尾山1号線	田家新地内 田家2号線	～	山田地内 山田蛇田線	3種 1,250	他
269	尾山1号線	尾山地内				

路線番号	路線名	除雪区間 (原則として交差点～交差点)	除雪区分	除雪延長 (m)	道路種別
		尾山中山線 ～ 尾山中山線	3種	300	他
270	沓掛古御堂線	沓掛地内 県道沓掛魚津線 ～ 沓掛6号線	3種	80	他
271	若栗3号線	舌山地内 県道黒部宇奈月線 ～ 広域農道	2種	630	他
272	堀切6号線	堀切地内 県道石田前沢線 ～ 堀切川ふれあい橋	2種	372	他
273	東三日市6号線	東三日市地内 三日市堀切線 ～ 東三日市5号線	3種	100	他
274	生地25号線	生地神区地内 県道魚津生地入善線 ～ 生地20号線まで	3種	660	他
275	立野3号線	立野地内 県道魚津生地入善線 ～ 出戸川左岸	3種	80	他
277	前沢3号線	前沢地内 県道下垣内前沢線 ～ 前沢栗寺線	3種	280	他
278	生地26号線	生地神区地内 生地中新線 ～ 生地25号線	3種	240	他
279	飯沢6号線	飯沢地内 県道若栗生地線 ～ 県道沓掛生地線	2種	510	他
280	生地飯沢1号線	飯沢地内 県道魚津生地入善線 ～ 飯沢1号線	3種	490	他
281	生地飯沢2号線	生地地内 県道若栗生地線 ～ 飯沢地内 飯沢5号線	3種	640	他
282	牧野4号線	牧野地内 県道沓掛魚津線 ～ 前沢三日市線	1種	220	他
283	牧野5号線	牧野地内 牧野4号線 ～ 牧野前沢線	3種	540	他
284	南線	三日市地内 県道本野三日市線 ～ 牧野地内 前沢三日市線	1種	1,280	1級
285	牧野6号線	牧野地内 牧野4号線 ～ 牧野13号線	3種	220	他
286	牧野7号線	牧野地内 牧野6号線 ～ 牧野5号線	3種	110	他
287	牧野8号線	牧野地内 牧野6号線 ～ 牧野5号線	3種	110	他
288	牧野9号線	牧野地内 県道沓掛魚津線 ～ 牧野5号線	3種	30	他
289	牧野10号線	牧野地内 牧野6号線 ～ 牧野5号線	3種	110	他
290	牧野11号線	牧野地内 牧野14号線 ～ 牧野6号線	3種	70	他
291	牧野12号線	牧野地内 牧野6号線 ～ 牧野5号線	3種	110	他

路線 番号	路線名	除雪区間 (原則として交差点～交差点)	除雪 区分	除雪延長 (m)	道路 種別
292	牧野13号線	牧野地内 県道沓掛魚津線 ～ 桐町桜井高校線	1種	440	他
293	牧野14号線	三日市地内 桐町桜井高校線 ～ 牧野地内 牧野13号線	3種	190	他
294	牧野15号線	三日市地内 牧野14号線 ～ 牧野地内 牧野13号線	3種	120	他
295	牧野16号線	牧野地内 牧野14号線 ～ 牧野13号線	3種	90	他
296	牧野17号線	牧野地内 牧野13号線 ～ 牧野前沢線	3種	90	他
297	牧野18号線	新牧野地内 南線 ～ 牧野前沢線	3種	100	他
298	牧野19号線	牧野地内 前沢大布施線 ～ 牧野20号線	3種	170	他
299	牧野20号線	牧野地内 牧野前沢線 ～ 前沢大布施線	3種	310	他
300	牧野21号線	牧野地内 南線 ～ 牧野前沢線	3種	110	他
301	牧野22号線	牧野地内 牧野21号線 ～ 牧野5号線	3種	100	他
302	牧野23号線	牧野地内 牧野20号線 ～ 牧野前沢線	3種	120	他
303	牧野24号線	牧野地内 牧野23号線 ～ 牧野前沢線	3種	210	他
304	牧野25号線	牧野地内 牧野23号線 ～ 牧野24号線	3種	110	他
306	飯沢7号線	飯沢地内 生地飯沢1号線 ～ 県道沓掛生地線	3種	240	他
307	学園線	柳沢地内 尾山中山線 ～	3種	150	他
308	生地飯沢団地1号線	生地宮川町地内 県道魚津生地入善線 ～ 生地飯沢団地2号線	3種	50	他
309	生地飯沢団地2号線	生地宮川町地内 生地1号線 ～ 生地4号線	3種	320	他
310	生地飯沢団地3号線	生地宮川町地内 生地1号線 ～ 生地飯沢団地2号線	3種	90	他
311	生地飯沢団地4号線	生地宮川町地内 生地1号線 ～ 生地飯沢団地2号線	3種	70	他
312	生地飯沢団地5号線	生地宮川町地内 生地1号線 ～ 生地飯沢団地2号線	3種	50	他
313	沓掛4号線	沓掛地内 県道沓掛魚津線 ～ 県道沓掛生地線	3種	470	他

路線番号	路線名	除雪区間 (原則として交差点～交差点)	除雪区分	除雪延長 (m)	道路種別
314	前 沢 4 号 線	宮沢地内 県道本野三日市線 ～ 前沢古城寺線	3種	240	他
315	企 業 団 地 1 号 線	岡地内 犬山3号線 ～ 犬山3号線	3種	190	他
316	若 栗 4 号 線	舌山地内 県道下垣内前沢線 ～ 舌山線	3種	500	他
		舌山地内 舌山線 ～ 若栗3号線	3種	280	他
		舌山地内 若栗3号線 ～ 袖野地内 若栗袖野線	3種	480	他
317	若 栗 5 号 線	舌山地内 若栗4号線 ～ 若栗地内 若栗4号線	3種	730	他
318	若 栗 6 号 線	舌山地内 若栗5号線 ～ 若栗地内 若栗3号線	3種	90	他
319	若 栗 7 号 線	舌山地内 若栗10号線 ～ 若栗地内 若栗3号線	3種	140	他
320	若 栗 8 号 線	舌山地内 若栗10号線 ～ 若栗地内 若栗3号線	3種	140	他
321	若 栗 9 号 線	舌山地内 若栗4号線 ～ 若栗地内 若栗8号線	3種	80	他
322	前 沢 5 号 線	山田新地内 県道下垣内前沢線 ～ 上野宮野線	3種	240	他
323	前 沢 6 号 線	山田新地内 県道下垣内前沢線 ～ 新光寺前沢線	3種	190	他
325	前 沢 8 号 線	前沢地内 前沢3号線 ～ 新光寺前沢線	3種	500	他
326	枕 野 1 号 線	枕野地内 新堂本野線 ～ 新堂本野線	3種	1,130	他
327	枕 野 2 号 線	枕野地内 県道中山田家新線 ～ 県道本野三日市線	3種	550	他
328	石 田 野 1 号 線	石田野地内 本野石田野線 ～	3種	200	他
329	神 谷 1 号 線	神谷地内 田家新山田線 ～ 田家野神谷線	3種	460	他
330	朴 谷 1 号 線	朴谷地内 県道福平石田線 ～ 中陣釈迦堂線	3種	240	他
331	牧 野 2 6 号 線	牧野地内 前沢大布施線 ～ 牧野3号線	3種	430	他
332	荒 町 1 号 線	荒町地内 県道沓掛魚津線 ～ 荒町犬山線	3種	260	他
333	荒 町 2 号 線	荒町地内 県道福平石田線 ～ 県道沓掛魚津線	3種	260	他
334	犬 山 5 号 線	犬山地内			

路線番号	路線名	除雪区間 (原則として交差点～交差点)	除雪区分	除雪延長 (m)	道路種別
335	石田16号線	犬山3号線～犬山堀切線	3種	460	他
		浜石田地内 石田1号線～県道魚津生地入善線	2種	300	他
336	立野4号線	浜石田地内 石田磯線～石田1号線	3種	320	他
337	立野5号線	立野地内 立野4号線～立野4号線	3種	160	他
338	立野6号線	堀切地内 堀切6号線～堀切6号線	3種	700	他
339	出島1号線	出島地内 六天出島線～六天出島線	3種	640	他
340	椿台団地線	六天地内 六天天神新線～六天出島線	3種	130	他
341	沓掛5号線	沓掛地内 沓掛1号線～沓掛中道線	3種	160	他
342	沓掛6号線	沓掛地内 県道沓掛生地線～	3種	160	他
343	沓掛7号線	沓掛地内 三日市沓掛線～県道沓掛魚津線	3種	540	他
344	植木沓掛1号線	植木地内 県道若栗生地線～三日市沓掛線	3種	370	他
345	植木沓掛2号線	植木地内 県道沓掛魚津線～植木沓掛1号線	3種	620	他
346	北野沓掛線	北野地内 三日市出島線～	3種	150	他
347	東三日市沓掛線	東三日市地内 東三日市3号線～植木地内 出島沓掛線	3種	950	他
348	東三日市7号線	植木地内 三日市沓掛線～大黒沓掛線	3種	220	他
349	植木1号線	植木地内 県道若栗生地線～中新西小路線	3種	350	他
350	植木2号線	植木地内 県道沓掛魚津線～金屋地内 金屋1号線	3種	330	他
351	堀高団地線	堀高地内 新堂中新線～古御堂堀高線	3種	100	他
352	堀高中新線	堀高地内 県道六天天神新線～中新地内 中新堀切線	2種	420	他
354	堀切8号線	堀切地内 堀切飛驒線～堀切飛驒線	3種	143	他
355	堀高植木線	堀高地内 県道六天天神新線～植木地内 北新植木線	3種	210	他

路線番号	路線名	除雪区間 (原則として交差点～交差点)	除雪区分	除雪延長 (m)	道路種別
356	北新植木線	北新地内 新堂北新線 ～ 植木地内 植木中新線	3種	450	他
357	桜井中学校2号線	上野地内 県道黒部宇奈月線 ～ 山田新地内 新堂本野線	3種	320	他
358	吉城寺2号線	吉城寺地内 新堂本野線 ～ 吉城寺宮野線	3種	150	他
360	立野7号線	立野地内 県道魚津生地入善線 ～ 立野1号線	3種	100	他
361	立野8号線	立野地内 県道魚津生地入善線 ～ 生地石田線	3種	290	他
362	堀切立野線	堀切地内 立野6号線 ～ 堀切6号線	3種	110	他
363	堀切9号線	立野地内 県道魚津生地入善線 ～ 生地石田線	3種	181	他
364	堀切10号線	立野地内 県道魚津生地入善線 ～ 生地石田線	3種	270	他
366	吉田1号線	吉田地内 県道魚津生地入善線 ～ 飯沢荒俣線	3種	130	他
368	栃沢2号線	栃沢地内 栃沢飯沢線 ～ 堀切吉田線	3種	130	他
369	植木3号線	植木地内 新堂中新線 ～ 中新西小路線	2種	240	他
370	新堂1号線	新堂地内 国道8号線 ～ 大黒沓掛線	3種	320	他
371	新堂2号線	新堂地内 新堂中新線 ～ 大黒沓掛線	3種	310	他
372	田家4号線	田家新地内 田家新線 ～ 黒部車検センター前	3種	470	他
373	田家野線	田家野地内 県道中山田家新線 ～ 県道中山田家新線	3種	770	他
374	枕野3号線	枕野地内 枕野1号線 ～ 枕野1号線	3種	110	他
376	生地27号線	生地地内 生地25号線 ～ 生地24号線	3種	350	他
378	堀切12号線	堀切地内 石田14号線 ～ 生地石田線	1種	340	他
		堀切地内 生地石田線 ～ 堀切石田線	3種	50	他
379	石田17号線	新町地内 石田駅立野線 ～ 石田磯線	3種	650	他
380	石田18号線	新町地内 石田1号線 ～ 石田磯線	3種	260	他

路線番号	路線名	除雪区間 (原則として交差点～交差点)	除雪区分	除雪延長 (m)	道路種別
381	石田19号線	新町地内 石田4号線 ～ 石田磯線	3種	250	他
382	牧野27号線	牧野地内 牧野3号線 ～ 天神新地内 犬山3号線	1種	580	他
385	若栗10号線	舌山地内 若栗4号線 ～ 若栗5号線	3種	220	他
386	若栗11号線	舌山地内 若栗10号線 ～ 若栗5号線	3種	50	他
387	宮野墓地公園線	栗寺地内 前沢栗寺線 ～	3種	150	他
388	中陣1号線	中陣地内 県道福平石田線 ～ 中陣釈迦堂線	3種	180	他
389	朴谷2号線	朴谷地内 県道福平石田線 ～ 中陣釈迦堂線	3種	230	他
390	尾山2号線	尾山地内 県道福平石田線 ～ 中陣釈迦堂線	3種	220	他
391	生地28号線	生地芦崎地内 生地荒俣線 ～ 生地5号線	3種	160	他
393	犬山荒町線	犬山地内 犬山1号線 ～ 荒町地内 県道沓掛魚津線	3種	330	他
395	荻生3号線	西小路地内 国道8号線 ～ 長正寺地内 舌山五郎八線	3種	1,550	他
396	荻生4号線	西小路地内 新堂西小路線 ～ 大橋地内 沖寺坪線	3種	780	他
397	荻生5号線	荻生中村地内 長屋西小路線 ～ 沖寺坪線	3種	320	他
398	荻生6号線	上野地内 新堂西小路線 ～ 上野中村線	3種	300	他
399	両瀬3号線	両瀬地内 中坪配水場 ～ 両瀬2号線	2種	200	他
400	若栗12号線	八社地内 県道黒部朝日公園線 ～ 若栗中村地内 舌山川端線	3種	880	他
401	若栗13号線	八社地内 県道黒部朝日公園線 ～ 両瀬1号線	3種	360	他
402	釈迦堂笠破線	笠破地内 東布施小学校線 ～ 県道福平石田線	3種	1,440	他
403	三島牧野線	三島町地内 県道六天天神新線 ～ 上野天神新線	1種	320	他
405	岡団地1号線	岡地内 堀切石田線 ～ 石田14号線	3種	410	他
406	岡団地2号線	岡地内 岡団地1号線 ～ 岡団地3号線	3種	110	他
407	岡団地3号線	岡地内			

路線番号	路線名	除雪区間 (原則として交差点～交差点)	除雪区分	除雪延長 (m)	道路種別
408	岡 団 地 4 号 線	岡団地4号線 ～ 岡団地1号線	3種	390	他
409	岡 団 地 5 号 線	岡地内 岡団地3号線 ～ 岡団地3号線	3種	210	他
412	生 地 中 新 線	岡地内 岡団地3号線 ～ 岡団地1号線	3種	120	他
414	犬 山 7 号 線	生地上町地内 県道魚津生地入善線 ～ 中新地内 県道六天天神新線	1種	1,640	他
415	古 御 堂 4 号 線	犬山地内 県道福平石田線 ～ 県道福平石田線	3種	130	他
418	牧 野 2 8 号 線	古御堂地内 県道六天天神新線 ～ 県道生地若栗線	3種	340	他
420	堀 切 吉 田 線	牧野地内 三島牧野線 ～ 牧野29号線	3種	190	他
421	金 屋 2 号 線	飯沢地内 県道若栗生地線 ～ 県道沓掛生地線	1種	420	他
422	金 屋 3 号 線	金屋地内 金屋1号線 ～ 金屋3号線	3種	140	他
424	沓 掛 8 号 線	金屋地内 植木金屋線 ～ 植木2号線	3種	80	他
425	吉 田 2 号 線	沓掛地内 沓掛五郎八線 ～ 沓掛五郎八線	3種	100	他
426	吉 田 3 号 線	吉田地内 吉田越湖2号線 ～ 吉田2号線	3種	350	他
428	田 家 5 号 線	吉田地内 吉田2号線 ～ 吉田2号線	3種	110	他
429	西 小 路 植 木 線	田家地内 県道沓掛魚津線 ～ 田家新線	2種	500	他
430	植 木 金 屋 線	荻生地内 国道8号線 ～ 植木地内 県道沓掛魚津線	1種	1,100	他
432	東 三 日 市 8 号 線	植木地内 県道沓掛魚津線 ～ 金屋地内 県道六天天神新線	1種	70	他
433	石 田 2 0 号 線	三日市地内 東三日市3号線 ～ 東三日市沓掛線	3種	110	他
434	石 田 2 1 号 線	石田地内 石田9号線 ～ 石田10号線	3種	180	他
435	栃 沢 4 号 線	石田地内 石田9号線 ～ 石田10号線	3種	170	他
438	飛 驒 4 号 線	栃沢地内 堀切飛驒線 ～ 栃沢飯沢線	3種	220	他
439	飛 驒 団 地 1 号 線	飛驒地内 飛驒集落排水処理場 ～ 飛驒荒俣線	3種	620	他
439	飛 驒 団 地 1 号 線	飛驒地内 飛驒4号線 ～ 飛驒4号線	3種	310	他



路線番号	路線名	除雪区間 (原則として交差点～交差点)	除雪区分	除雪延長 (m)	道路種別
440	飛驒団地2号線	飛驒地内 飛驒4号線 ～ 飛驒団地1号線	3種	100	他
441	飛驒団地3号線	飛驒地内 飛驒4号線 ～ 飛驒団地1号線	3種	100	他
442	新天団地線	三日市地内 上野宮野線 ～ 新天団地線	3種	290	他
443	前沢9号線	前沢地内 県道下垣内前沢線 ～ 前沢9号線	3種	240	他
444	浦川端団地1号線	若栗地内 舌山川端線 ～ 浦川端団地2号線	3種	220	他
445	浦川端団地2号線	若栗地内 若栗12号線 ～ 浦川端団地1号線	3種	100	他
446	荻生7号線	荻生地内 県道若栗生地線 ～ 西小路川端線	3種	230	他
447	浦川端団地3号線	若栗地内 西町両瀬線 ～ 若栗12号線	3種	120	他
448	長正寺団地1号線	荻生地内 西小路川端線 ～ 長屋長正寺線	3種	110	他
449	沓掛団地1号線	沓掛地内 出島沓掛線 ～ 沓掛団地1号線	3種	410	他
450	植木団地1号線	植木地内 東三日市沓掛線 ～ 西小路植木線	3種	110	他
451	生地団地1号線	生地地内 生地24号線 ～ 生地27号線	3種	130	他
452	田家野団地1号線	田家地内 県道中山田家新線 ～ 県道中山田家新線	3種	345	他
453	田家野団地2号線	田家地内 田家野団地1号線 ～ 田家野団地1号線	3種	125	他
454	田家野団地3号線	田家地内 田家野団地1号線 ～ 田家野団地1号線	3種	145	他
455	田家野団地4号線	田家地内 田家野団地1号線 ～ 田家野団地1号線	3種	165	他
456	荒町団地1号線	荒町地内 県道福平石田線 ～ 荒町団地2号線	3種	80	他
457	荒町団地2号線	荒町地内 犬山5号線 ～ 荒町団地4号線	3種	290	他
458	荒町団地3号線	荒町地内 犬山5号線 ～ 荒町団地2号線	3種	105	他
459	荒町団地4号線	荒町地内 犬山5号線 ～ 犬山5号線	3種	170	他
461	石田企業団地線	犬山地内 県道福平石田線 ～ 石田企業団地線	1種	1,360	他

路線番号	路線名	除雪区間 (原則として交差点～交差点)	除雪区分	除雪延長 (m)	道路種別
462	植木4号線	植木地内 中新西小路線 ～ 中新西小路線	3種	190	他
463	中新団地線	中新地内 生地中新線 ～ 自線	3種	160	他
464	石田22号線	岡地内 石田7号線 ～ 石田15号線	3種	110	他
465	荒町団地5号線	荒町地内 犬山3号線 ～ 犬山5号線	3種	125	他
466	荒町団地6号線	荒町地内 犬山3号線 ～ 荒町団地4号線	3種	95	他
467	植木5号線	中新地内 中新西小路線 ～ 自線	3種	220	他
468	長正寺団地2号線	長正寺地内 長屋長正寺線 ～ 長屋長正寺線	3種	88	他
469	植木団地2号線	植木地内 植木2号線 ～ 植木1号線	3種	128	他
474	田家新団地1号線	田家新地内 山田田家新線 ～ 山田田家新線	3種	220	他
475	田家野団地5号線	田家野地内 神谷1号線 ～ 田家野団地5号線	3種	610	他
476	田家野団地6号線	田家野地内 田家野団地5号線 ～ 田家野団地5号線	3種	60	他
477	田家野団地7号線	田家野地内 田家野団地5号線 ～ 田家野団地5号線	3種	70	他
478	田家野団地8号線	田家野地内 田家野団地5号線 ～ 田家野神谷線	3種	150	他
479	田家野団地9号線	田家野地内 田家野団地5号線 ～ 田家野団地5号線	3種	90	他
480	田家新団地2号線	田家新地内 田家新団地1号線 ～ 田家新山田線	3種	100	他
481	田家新団地3号線	田家新地内 田家新団地2号線 ～ 田家新団地1号線	3種	130	他
482	田家新団地4号線	田家新地内 田家新団地2号線 ～ 田家新団地1号線	3種	80	他
483	宮野吉城寺線	吉城寺地内 広域農道 ～ 新堂本野線	3種	820	他
484	前沢10号線 (旧県道下垣内前沢線)	前沢地内 県道下垣内前沢線 ～ 県道本野三日市線	1種	670	他
485	前沢11号線 (旧県道下垣内前沢線)	前沢地内 県道本野三日市線 ～ 県道下垣内前沢線	1種	510	他
486	荒俣3号線	荒俣地内 生地荒俣線 ～ 県道魚津生地入善線	3種	990	他
487	石田さくら団地1号線	石田地内			

路線 番号	路線名	除雪区間 (原則として交差点～交差点)	除雪 区分	除雪延長 (m)	道路 種別
		石田16号線 ～ 石田16号線	3種	300	他
488	石田さくら団地2号線	石田地内 石田16号線 ～ 石田16号線	3種	300	他
489	石田さくら団地3号線	石田地内 石田さくら団地1号線 ～ 石田さくら団地7号線	3種	185	他
490	石田さくら団地4号線	石田地内 石田さくら団地2号線 ～ 石田さくら団地3号線	3種	170	他
491	石田さくら団地5号線	石田地内 石田さくら団地2号線 ～ 石田さくら団地5号線	3種	50	他
492	石田さくら団地6号線	石田地内 石田さくら団地2号線 ～ 石田さくら団地5号線	3種	50	他
493	石田さくら団地7号線	石田地内 石田さくら団地4号線 ～ 石田さくら団地3号線	3種	75	他
495	出島2号線	出島地内 県道六天天神新線 ～ 三日市出島線	3種	490	他
497	あけぼの台団地1号線	田家地内 山田田家新線 ～ 田家2号線	3種	155	他
498	あけぼの台団地2号線	田家地内 あけぼの台団地 ～ 田家2号線	3種	130	他
499	新牧野住宅団地	新牧野地内 牧野17号線 ～ 牧野18号線	3種	130	他
500	堂田1号線	堂田地内 牧野前沢線 ～ 前沢大布施線	3種	435	他
501	堂田2号線	堂田地内 堂田1号線 ～ 堂田1号線	3種	130	他
502	堂田3号線	堂田地内 堂田1号線 ～ 堂田1号線	3種	175	他
503	堂田4号線	堂田地内 堂田1号線 ～ 堂田5号線	3種	70	他
504	堂田5号線	堂田地内 堂田2号線 ～ 堂田1号線	3種	70	他
505	田家新団地5号線	田家新地内 田家新無田線 ～ 田家新無田線	3種	130	他
509	堀切新団地8号線	堀切新地内 堀切4号線 ～ 堀切4号線	3種	170	他
510	高橋住宅団地5号線	堀切地内 三日市堀切線 ～ 高橋住宅団地	3種	30	他
511	立野9号線	立野地内 石田前沢線 ～ 堀切9号線	3種	50	他
512	立野10号線	立野地内 堀切4号線 ～ 堀切4号線	3種	125	他
514	石田大島団地1号線	石田地内 石田16号線 ～ 石田16号線	3種	155	他

路線番号	路線名	除雪区間 (原則として交差点～交差点)	除雪区分	除雪延長 (m)	道路種別
515	石田大島団地2号線	石田地内 石田16号線 ～ 石田大島団地1号線	3種	25	他
519	東布施住宅団地1号線	中陣地内 中陣釈迦堂線 ～ 尾山大谷川左岸線	3種	90	他
520	東布施住宅団地2号線	中陣地内 中陣釈迦堂線 ～ 尾山大谷川左岸線	3種	90	他
521	東布施住宅団地3号線	中陣地内 東布施住宅団地1号線 ～ 東布施団地2号線	3種	75	他
522	東布施住宅団地4号線	中陣地内 東布施住宅団地1号線 ～ 東布施住宅団地2号線	3種	75	他
534	若栗20号線	若栗地内 県道下垣内前沢線 ～ 舌山愛川線	3種	510	他
539	石田24号線	石田地内 石田駅立野線 ～ 石田磯線	3種	30	他
540	石田さくら団地8号線	石田地内 石田16号線 ～ 石田さくら団地2号線	3種	43	他
541	石田さくら団地9号線	石田地内 石田16号線 ～ 石田さくら団地2号線	3種	43	他
542	石田さくら団地10号線	石田地内 石田16号線 ～ 石田さくら団地1号線	3種	44	他
543	石田さくら団地11号線	石田地内 石田さくら団地16号線 ～ 石田さくら団地1号線	3種	44	他
546	中新堀高線	中新地内 中新堀切線 ～ 堀高地先	3種	708	他
547	中新4号線	中新地内 新堂中新線 ～ 新堂中新線	3種	179	他
548	前沢15号線	前沢地内 前沢三日市線 ～ 前沢15号線	3種	260	他
549	西小路住宅団地線	荻生地内 中新西小路線 ～ 中新西小路線	3種	172	他
552	長正寺団地3号線	荻生地内 西小路栃屋線 ～ 西小路栃屋線	3種	188	他
556	機械工業団地2号線	沓掛地内 機械工業団地線 ～ 機械工業団地線	3種	306	他
557	田家6号線	田家地内 国道8号 ～ 田家5号線	3種	165	他
560	植木中新2号線	大布施地内 三日市出島線 ～ 堀切飛驒線	3種	1,500	他
561	中新5号線	大布施地内 新堂中新線 ～ 堀切2号線	3種	180	他
562	堀切14号線	石田地内 国道8号線 ～ 石田14号線	3種	400	他

路線番号	路線名	除雪区間 (原則として交差点～交差点)	除雪区分	除雪延長 (m)	道路種別
563	堀切15号線	石田地内 堀切2号線 ～ 堀切飛驒線	3種	184	他
564	山田浦山線	田家地内 県道福平石田線 ～ 大越地内 旧宇奈月町境界	3種	1,404	他
565	中陣2号線	東布施地内 布施川橋梁 ～ 県道福平石田線	3種	238	他
566	堀切16号線	堀切地内 立野4号線 ～ 堀切3号線	3種	368	他
567	堀切17号線	石田地内 国道8号線 ～ 堀切石田線	3種	334	他
568	犬山9号線	犬山地内 県道福平石田線 ～ 国道8号線	1種	259	他
569	生地大開線	生地地内 生地3号線 ～ 生地4号線	3種	228	他
570	舌山栗林2号線	若栗地内 背骨道路 ～ 県道若栗生地線	1種	1,269	他
571	前沢田家線	前沢地内 前沢田家野線 ～ 山田地内 山田田家新線	1種	1,449	他
572	長正寺線	荻生地内 西小路若栗線 ～ 西小路川端線	3種	441	他
573	新石田企業団地線	石田地内 石田9号線 ～ 石田10号線	3種	205	他
587	田家野団地10号線	田家地内 前沢田家線 ～ 田家野団地5号線	3種	77	他
589	堀切18号線	堀切地内 立野6号線 ～ 立野1号線	3種	170	他
590	堀切19号線	堀切地内 堀切6号線 ～ 堀切18号線	3種	170	他
593	神谷団地1号線	神谷地内 田家野団地1号線 ～ 前沢田家線	3種	167	他
594	神谷団地2号線	神谷地内 神谷団地1号線 ～ 神谷団地1号線	3種	112	他
595	植木団地7号線	植木地内 県道沓掛・魚津線 ～ 植木2号線	3種	254	他
596	植木団地8号線	植木地内 県道沓掛・魚津線 ～ 植木団地7号線	3種	121	他
597	植木団地9号線	植木地内 県道沓掛・魚津線 ～ 植木団地7号線	3種	122	他
小計	4 第 第 第	6 1 2 3	4 路 線 種 種 種	249,028 57,497 53,521 138,010	
他	総合公園周辺	堀切地内			

路線番号	路線名	除雪区間 (原則として交差点～交差点)	除雪区分	除雪延長 (m)	道路種別
他	黒部漁港周辺	堀切6号線 ～ 駐車場前	2種	650	
		駐車場前 ～ 生地22号線	3種	200	
他	宮沢清掃センター 搬入路	生地地内 宮沢鏡野線 ～ 宮沢清掃センター	3種	450	
他	布施川ダム	福平地内 福平線終点 ～ 布施川ダム管理事務所前	1種	250	
他	大谷ダム	吉城寺地内 新堂本野線 ～ 大谷ダム管理事務所前	2種	1,200	
他	ふるさと農道	山田地内 県道福平石田線 ～ 布施川 魚津市境界	2種	500	
他	県道福平石田線	池尻地内 池尻バス停前 ～ 市道福平石田	2種	1,200	
他	(367 栃沢1号線) 土地改良事業のため市道除外	栃沢地内 栃沢2号線 ～ 栃沢線	3種	200	
小計	8 路線			5,850	
	第1種			250	
	第2種			4,750	
	第3種			850	
合計	472 路線			254,878	
			1種	57,747	
			2種	58,271	
			3種	138,860	

【旧宇奈月町管内】

路線番号	路線名	除雪区間 (原則として交差点～交差点)	除雪区分	除雪延長 (m)	道路種別
1006	明日1号線	明日地内 法福寺前ロータリー一部	3種	100	1級
1007	愛本新1号線	愛本新地内 愛本新12号線 ～ 入善町境界	1種	2,100	1級
1012	浦山27号線	浦山地内 栃屋下立線 ～ 浦山31号線	1種	600	1級
1014	栃屋1号線	栃屋地内 栃屋下立線 ～ 栃屋熊野線	1種	600	1級
1017	愛本新19号線	愛本新地内 愛本新1号線 ～ 入善町境界	1種	300	2級
1018	下立16号線	下立地内 集落 ～ 下立15号線	3種	120	2級
1019	浦山12号線	浦山地内 浦山14号線 ～ 浦山33号線	1種	500	2級
1020	栃屋熊野線	栃屋地内 山田浦山線(スーパー農道) ～ 旧黒部市境界	1種	1,100	2級
1021	うなづき湖線	音沢地内 琴音トンネル ～ 湖面橋	3種	2,060	他
1022	とちの森線	宇奈月温泉地内 県道朝日宇奈月線 ～ 国際会館前	1種	470	他
1033	音沢本線	音沢地内 音沢8号線 ～ 県道音沢中ノ口線	3種	180	他
1043	赤田池野原線	内山地内 県道朝日宇奈月線 ～ 内山3号線	1種	310	他
		内山地内 音沢1号線 ～ 県道黒部宇奈月線	1種	250	他
1054	内山14号線	内山地内 赤田池野原線 ～ 県道黒部宇奈月線	3種	340	他
1055	内山15号線	内山地内 赤田池野原線 ～	3種	190	他
1061	東爪線	中谷地内 愛本橋東爪	3種	50	他
1067	中ノ口緑地公園線	愛本新地内 愛本新1号線 ～ 中ノ口地内 風野線	3種	330	他
1068	風野線	中ノ口地内 中ノ口緑地公園線 ～ 中ノ口緑地	3種	130	他
1069	中谷2号線	中谷地内 中谷3号線 ～ 農免農道	2種	150	他
1070	中谷3号線	中谷地内 中谷2号線 ～ 愛本配水地	3種	230	他
1072	中谷5号線	中谷地内 明日1号線 ～ 中谷2号線	2種	200	他

路線番号	路線名	除雪区間 (原則として交差点～交差点)	除雪区分	除雪延長 (m)	道路種別
1078	明日7号線	明日地内 明日2号線 ～ 農免農道	3種	300	他
1079	明日8号線	明日地内 県道朝日宇奈月線 ～ 農免農道	3種	1,000	他
1080	明日9号線	明日地内 明日2号線 ～ 住宅	3種	100	他
1083	愛本新5号線	愛本新地内 愛本新1号線 ～ 同線	2種	200	他
1084	愛本新6号線	愛本新地内 愛本新15号線 ～ 入善町境界	1種	1,000	他
1086	愛本新12号線	愛本新地内 県道朝日宇奈月線 ～ 愛本新1号線	1種	700	他
		愛本新地内 愛本新1号線 ～ 集落内	3種	300	他
1089	愛本新15号線	愛本新地内 愛本新1号線 ～ 愛本新6号線	1種	50	他
		愛本新地内 愛本新6号線 ～ 入善町境界	3種	330	他
1090	愛本新16号線	愛本新地内 愛本新1号線 ～ 愛本新6号線号線	1種	100	他
		愛本新地内 愛本新6号線 ～ 愛本新22号線	3種	300	他
1091	愛本新18号線	愛本新地内 愛本新1号線 ～ 集落内	3種	300	他
1092	愛本新21号線	愛本新地内 愛本新1号線 ～ 住宅	3種	50	他
1093	愛本新22号線	愛本新地内 愛本新1号線 ～ 県道入善宇奈月線	1種	1,000	他
		愛本新地内 県道入善宇奈月線 ～ 入善町境界	3種	760	他
1094	愛本新24号線	愛本新地内 県道朝日宇奈月線 ～ 住宅	3種	150	他
1101	下立7号線	下立地内 下立11号線 ～ 下立10号線	3種	130	他
1102	下立9号線	下立地内 下立16号線 ～ 下立10号線	3種	200	他
1108	下立15号線	下立地内 下立16号線 ～ 農道青岩線	3種	190	他
1111	下立20号線	下立地内 下立7号線 ～ 下立神社横	3種	100	他
1112	下立21号線	下立地内 下立保育所 ～ 県道黒部宇奈月線	3種	170	他
1115	下立26号線	下立地内			



路線番号	路線名	除雪区間 (原則として交差点～交差点)	除雪区分	除雪延長 (m)	道路種別
1117	下立31号線	下立14号線～集落内	3種	200	他
1136	浦山20号線	下立地内 下立14号線～農道下立32号線	3種	500	他
1137	浦山21号線	浦山地内 栃屋下立線～県道黒部宇奈月線	2種	300	他
1138	浦山22号線	浦山地内 浦山11号線～県道黒部宇奈月線	3種	200	他
1141	浦山25号線	浦山地内 集落内～県道黒部宇奈月線	3種	300	他
1142	浦山26号線	浦山地内 栃屋下立線～浦山12号線	2種	550	他
1144	浦山26号線	浦山地内 県道黒部宇奈月線～農道浦山9号線	1種	730	他
1145	浦山30号線	浦山地内 浦山12号線～浦山27号線	1種	750	他
1146	浦山31号線	浦山地内 浦山27号線～県道黒部宇奈月線	2種	150	他
1147	浦山32号線	浦山地内 浦山26号線～浦山27号線	3種	250	他
1148	浦山33号線	浦山地内 浦山12号線～浦山22号線	3種	350	他
1150	浦山35号線	浦山地内 集落内～浦山処理場	3種	100	他
1152	浦山41号線	浦山地内 熊野2号線～浦山48号線	3種	490	他
1153	浦山45号線	浦山地内 浦山48号線～浦山45号線	3種	640	他
1153	浦山45号線	浦山地内 浦山40号線～浦山45号線	3種	120	他
1154	浦山46号線	浦山地内 浦山保育所～浦山41号線	3種	200	他
1155	浦山47号線	浦山地内 浦山41号線～浦山40号線	3種	170	他
1156	浦山48号線	浦山地内 浦山40号線～浦山41号線	3種	400	他
1160	栃屋2号線	栃屋地内 山田浦山線(スーパー農道)～栃屋2号線	3種	100	他
1161	栃屋3号線	栃屋地内 栃屋熊野線～山田浦山線(スーパー農道)	1種	600	他
1162	栃屋4号線	栃屋地内 栃屋1号線～住宅内	3種	150	他
1163	栃屋5号線	栃屋地内 栃屋熊野2号線～旧黒部市境界	1種	300	他

路線番号	路線名	除雪区間 (原則として交差点～交差点)	除雪区分	除雪延長 (m)	道路種別
1164	栢屋6号線	栢屋地内 栢屋6号線 ～ 住宅内	3種	80	他
1165	栢屋7号線	栢屋地内 栢屋下立線 ～ 農道栢屋35号線	3種	30	他
1166	栢屋熊野1号線	栢屋地内 栢屋1号線 ～ 山田浦山線(スーパー農道)	2種	400	他
		熊野地内 栢屋下立線 ～ 山田浦山線(スーパー農道)	3種	350	他
		栢屋地内 栢屋1号線 ～ 栢屋下立線	3種	390	他
1167	栢屋熊野2号線	熊野地内 熊野1号線 ～ 山田浦山線(スーパー農道)	1種	350	他
		栢屋地内 山田浦山線(スーパー農道) ～ 栢屋5号線	1種	950	他
1168	栢屋熊野3号線	栢屋地内 山田浦山線(スーパー農道) ～ 栢屋熊野線	1種	900	他
		浦山地内 熊野1号線 ～ 山田浦山線(スーパー農道)	3種	150	他
1169	熊野2号線	熊野地内 集落 ～ 山田浦山線(スーパー農道)	1種	300	他
1174	栢屋住宅団地1号線	栢屋地内 栢屋1号線 ～ 栢屋熊野2号線	3種	179	他
1175	栢屋住宅団地2号線	栢屋地内 栢屋熊野2号線 ～ 栢屋住宅団地1号線	3種	40	他
1176	栢屋住宅団地3号線	栢屋地内 栢屋1号線 ～ 栢屋2号線	3種	98	他
1177	栢屋住宅団地4号線	栢屋地内 栢屋1号線 ～ 栢屋住宅団地3号線	3種	95	他
1178	栢屋住宅団地5号線	栢屋地内 栢屋1号線 ～ 栢屋1号線	3種	117	他
1180	浦山住宅団地5号線	栢屋地内 栢屋下立線 ～ 山田浦山線(スーパー農道)	3種	330	他
1181	新浦山住宅団地1号線	浦山地内 浦山12号線 ～ 浦山33号線	3種	210	他
1182	新浦山住宅団地2号線	浦山地内 浦山12号線 ～ 新浦山住宅団地1号線	3種	127	他
1183	愛本新25号線	愛本新地内 入善町境 ～ 愛本新6号線	1種	377	他
564	山田浦山線	浦山地内 栢屋下立線 ～ 新川黒部大橋	1種	700	他
		栢屋地内 農道栢屋4号線 ～ 旧黒部市境界	1種	1,200	他

路線 番号	路線名	除雪区間 (原則として交差点～交差点)	除雪 区分	除雪延長 (m)	道路 種別
小計	7 4 路 線 第 1 種 第 2 種 第 3 種			32,663 16,237 1,950 14,476	
他	農道明日線	明日地内 明日1号線 ～ 中谷地内 中谷5号線	2種	530	
他	農道愛本新25号線	愛本新地内 愛本新1号線 ～ 愛本新6号線	3種	100	
他	農免農道	明日地内 明日2号線 ～ 集落	3種	230	
		明日地内 明日7号線 ～ 舟川	3種	360	
		明日地内 県道朝日宇奈月線 ～ 明日1号線	3種	900	
他	農道菜園畑線3号線	明日地内 明日2号線 ～ 住宅	3種	70	
他	農道明日4号線	明日地内 県道朝日宇奈月線 ～ 明日7号線	3種	150	
他	宇奈月中学校前線	下立地内 下立21号線 ～ 宇奈月中学校	1種	330	
他	農道下立28号線	下立地内 下立6号線 ～ 下立16号線	3種	300	
他	農道下立34号線	下立地内 下立25号線 ～ 下立31号線	3種	400	
他	集落道22号線	下立地内 下立21号線 ～ 下立26号線	3種	550	
		下立地内 下立25号線 ～ 浦山地内 浦山20号線	3種	520	
他	農道青岩線	下立地内 下立15号線 ～ 下立18号線	3種	250	
他	農道浦山9号線	浦山地内 栃屋下立線 ～ 県道黒部宇奈月線	2種	300	
他	農道浦山11号線	浦山地内 農道浦山60号線 ～ 浦山住宅1号線	3種	100	
他	農道浦山15号線	浦山地内 浦山14号線 ～ 浦山12号線	3種	320	
他	農道浦山17号線	浦山地内 浦山14号線 ～ 県道黒部宇奈月線	3種	190	
他	農道浦山60号線	浦山地内 浦山12号線 ～ 栃屋下立線	3種	420	
他	農道栃屋4号線	浦山地内			

路線番号	路線名	除雪区間 (原則として交差点～交差点)	除雪区分	除雪延長 (m)	道路種別
他	農道 栃屋 1 2 号線	熊野 1 号線 ～ 山田浦山線(スーパー農道)	3 種	400	
		浦山地内 熊野 1 号線 ～ 浦山 4 7 号線	3 種	300	
他	集 落 道	栃屋地内 栃屋 2 号線 ～ 栃屋 3 号線	3 種	60	
		浦山地内 浦山 8 号線 ～ 浦山 4 7 号線	3 種	200	
他	大 橋 団 地	栃屋地内 栃屋 5 号線 ～ 集落内	3 種	80	
		栃屋地内 栃屋熊野 2 号線 ～ 集落内	3 種	80	
他	ラピスタウン浦山	栃屋地内 栃屋熊野 2 号線 ～ 集落内	3 種	70	
		栃屋地内 栃屋 1 号線 ～ 集落内	3 種	120	
他	生 活 道 路	浦山地内 県道黒部宇奈月線 ～ 住宅団地内	3 種	100	
		浦山地内 県道黒部宇奈月線 ～ 住宅団地内	3 種	150	
他	生 活 道 路	栃屋地内 県道黒部宇奈月線 ～ 山田浦山線(スーパー農道)	3 種	250	
		明日地内 明日 1 号線 ～ 明日 2 号線	3 種	100	
他	生 活 道 路	明日地内 明日 2 号線 ～ 明日 7 号線	3 種	170	
		愛本新地内 愛本新 1 号線 ～ 愛本新 2 2 号線	3 種	330	
他	生 活 道 路	下立地内 (2 区) 栃屋下立線 ～ 集落内	3 種	50	
		下立地区 (2 区) 下立 8 号線 ～ 集落	3 種	100	
他	生 活 道 路	下立地内 (3 区) 全龍寺横	3 種	100	
		下立地内 (3 区) 下立 1 6 号線 ～ 集落	3 種	140	
他	生 活 道 路	下立地区 (5 区) 下立 1 5 号線 ～ 集落	3 種	100	
		浦山地内 浦山 1 2 号線 ～ 農道浦山 6 0 号線	3 種	100	
他	生 活 道 路	浦山地内 集落内	3 種	160	
		栃屋地内 農道栃屋 3 号線 ～ 集落内	3 種	90	

路線 番号	路線名	除雪区間 (原則として交差点～交差点)	除雪 区分	除雪延長 (m)	道路 種別
		浦山地内 浦山12号線 ～ 浦山15号線	3種	70	
		浦山地内 山田浦山線(スーパー農道) ～ 浦山15号線	3種	570	
小計	2 1 路 線			9,910	
	第 1 種			330	
	第 2 種			830	
	第 3 種			8,750	
合計	9 5 路 線			42,573	
			1種	16,567	
			2種	2,780	
			3種	23,226	

(2) 歩道除雪計画表  
【旧黒部市管内】

路線番号	路線名	除雪区間 (原則として交差点～交差点)	除雪水準	除雪延べ 延長(m)	道路種別	摘要
4	飯沢荒俣線	吉田線 ↓ 村椿小学校吉田線	A	490	1級	共和土木(株)
40	生地石田線	堀切石田線 ↓ 県道石田前沢線	A	950	1級	(有)稲田農産
40	生地石田線	県道石田前沢線 ↓ 生地中新線	A	950	1級	(有)稲田農産
65	堀切飛驒線	吉田線 ↓ 六天大開線	A	460	他	共和土木(株)
68	三日市出島線	三日市堀切線 ↓ 県道若栗生地線	A	1,010	1級	伊東正
81	中新西小路線	県道六天天神新線 ↓ 県道沓掛魚津線	A	780	2級	伊東正
89	新堂中新線	三日市沓掛線 ↓ 三日市出島線  三日市出島線 ↓ 国道8号バイパス	A	1,350	他	伊東正
111	天神新2号線	Kホール ↓ 県道石田・前沢線	A	205	他	稲田農産
113	前沢大布施線	国道8号線 ↓ 県道六天天神新線	C	2,330	1級	稲田農産
114	前沢三日市線	国道8号線 ↓ 県道沓掛魚津線	B	760	2級	稲田農産
140	長屋愛川線	県道若栗生地線 ↓ 荻生3号線	C	540	他	㈱新川マリン
142	舌山愛川線	県道黒部宇奈月線 ↓ 荻生若栗線	C	200	1級	㈱新川マリン
164	若栗2号線	県道黒部朝日公園線 ↓ 舌山川端線	C	900	他	(有)山下重機建設
177	前沢栗寺線	県道下垣内前沢線 ↓ 新堂本野線	B	1,110	他	松倉建設(株)

路線 番号	路線名	除雪区間 (原則として交差点～交差点)	除雪 水準	除雪延べ 延長(m)	道路 種別	摘要
179	上野宮野線	国道8号線 ↓ 前沢栗寺線  前沢栗寺線 ↓ 県道下垣内前沢線	A  C	560  370	他  他	松倉建設(株)  松倉建設(株)
212	寺町2号線	上野天神新線 ↓ 牧野4号線	B	220	他	稲田農産
282	牧野4号線	県道沓掛魚津線 ↓ 牧野29号線	B	470	他	稲田農産
283	牧野5号線	牧野4号線 ↓ 南線	C	360	他	稲田農産
284	南線	県道本野三日市線 ↓ 前沢大布施線	C	1,440	2級	稲田農産
403	三島牧野線	県道六天天神新線 ↓ 牧野1号線	A	322	他	稲田農産
412	生地中新線	県道魚津生地入善線 ↓ 県道六天天神新線	A	2,800	他	共和土木(株)
516	新幹線駅東線	県道黒部宇奈月線 ↓ 荻生若栗線	B	400	他	㈱新川マリン
529	新幹線駅西線	県道黒部宇奈月線 ↓ 舌山愛川線	A	165	他	㈱新川マリン
530	天真寺歩行者線	舌山大越線 ↓ 地鉄新黒部駅広場線	B	71	他	㈱新川マリン
531	地鉄新黒部駅広場線	地鉄新黒部駅広場線 ↓ 地鉄新黒部駅広場線	A	145	他	(有)山下重機建設
532	荻生若栗線	舌山愛川線 ↓ 新幹線駅東線	A	491	他	㈱新川マリン
計	26路線			20,899		

路線 番号	路線名	除雪区間 (原則として交差点～交差点)	除雪 水準	除雪延べ 延長(m)	道路 種別	摘要
----------	-----	------------------------	----------	---------------	----------	----

【旧宇奈月町管内】

路線 番号	路線名	除雪区間 (原則として交差点～交差点)	除雪 水準	除雪延べ 延長(m)	道路 種別	摘要
564	山 田 浦 山 線	栃屋下立線 ↓ 新川黒部橋	A	474	1 級	(有) 紅粉建設
1122	栃 屋 下 立 線	東山公園前 ↓ 同線 (栃屋地内)	A	1,590	1 級	(有) 紅粉建設
計	2 路 線			2,064		



(3) 消雪工設置区間別内訳表 (市管理区間)  
【旧黒部市管内】

路線番号	路線名	設置区間 (原則として交差点～交差点)	設置延長 (m)	水源種別
2	大開荒俣線	県道魚津生地入善線 ～ 大開公民館	225	河川水
3	生地荒俣線	県道魚津生地入善線 ～ 生地中橋	1,937	河川水
4	飯沢荒俣線	県道魚津生地入善線 ～ 吉田1号線	235	河川水
5	吉田線	飯沢荒俣線 ～ 堀切飛驒線	95	地下水
13	下磯1号線	生地荒俣線 (生地中橋)	48	地下水
		生地荒俣線 (田中旅館)	16	河川水
15	生地1号線	県道魚津生地入善線 ～ 生地荒俣線	629	河川水
16	生地2号線	生地1号線 ～	297	河川水
17	生地3号線	生地1号線 ～	8	河川水
18	生地4号線	生地1号線 ～ 生地第一温泉前	283	河川水
		生地1号線 ～ 黒部漁港横水源地	253	河川水
19	生地5号線	生地荒俣線 ～ 生地第3水源前	219	河川水
20	生地6号線	生地荒俣線 ～ 生地7号線	113	河川水
21	生地7号線	生地荒俣線 ～ 下磯1号線	256	河川水
22	生地8号線	生地1号線 (郵便局) ～ 下磯1号線	424	河川水
23	生地9号線	生地10号線 ～ 生地8号線	202	河川水
24	生地10号線	生地荒俣線 ～ 下磯1号線	103	河川水
25	生地11号線	生地4号線 ～ 下磯1号線	173	河川水
26	生地12号線	生地4号線 ～ 生地1号線	258	河川水
27	生地13号線	県道魚津生地入善線 ～ 生地15号線	1,106	河川水
28	生地14号線	生地荒俣線 ～ 生地15号線	652	河川水
29	生地15号線	生地14号線 ～ 生地13号線	106	河川水
30	生地16号線	生地14号線 ～ 生地13号線	151	河川水
31	生地17号線	生地14号線 ～ 生地13号線	138	河川水
32	生地18号線	生地14号線 ～ 生地13号線	121	河川水
33	生地19号線	県道魚津生地入善線 ～ 生地13号線	230	河川水
34	生地20号線	生地西背戸川 ～ 生地13号線	99	河川水
35	生地21号線	生地西背戸川 ～ 生地14号線	60	河川水
42	石田駅立野線	県道魚津生地入善線 ～ 石田17号線	485	地下水

路線番号	路線名	設置区間 (原則として交差点～交差点)	設置延長 (m)	水源種別
43	堀切石田線	堀切地下道西側入口 県道魚津生地入善線	20	地下水
44	石田1号線	石田駅立野線 ～ 黒瀬川橋右岸詰	663	地下水
45	石田2号線	石田駅立野線	44	地下水
		石田4号線	16	地下水
46	石田3号線	石田駅立野線 ～ 石田18号線	450	地下水
47	石田4号線	県道魚津生地入善線 ～ 石田3号線	560	地下水
48	石田5号線	石田1号線 ～ 石田3号線	308	地下水
49	石田6号線	石田1号線 ～ 石田4号線	1,067	地下水
55	荒町犬山線	県道沓掛魚津線 ～ 荒町1号線	122	地下水
56	犬山1号線	県道福平石田線 ～ 犬山橋右岸詰	399	地下水
57	犬山2号線	犬山住宅3号線 ～ 終点	446	地下水
58	鷹施中学校線	県道福平石田線 ～ 中学校正門	120	河川水
59	田家新線	県道魚津入善線 ～ 県道沓掛魚津線	290	河川水
60	飛驒荒俣線	飛驒1号線(公民館前)	40	地下水
62	飛驒1号線	飛驒荒俣線 ～ 飛驒2号線	260	地下水
63	飛驒2号線	飛驒1号線	40	地下水
65	堀切飛驒線	吉田線(YKK西門前)	60	地下水
68	三日市出島線	県道沓掛魚津線 ～ 桜井駅東三日市線	125	地下水
		植木金屋線 ～	22	河川水
69	六天出島線	国道8号交差部	33	地下水
77	古御堂北野線	古御堂堀高線 ～ 中新古御堂線	97	地下水
78	古御堂堀高線	県道六天天神新線	10	地下水
80	金屋1号線	植木2号線	52	地下水
81	中新西小路線	県道六天天神新線	22	地下水
		県道沓掛魚津線	44	地下水
82	金屋枳沢線	枳沢2号線 ～ 生地中新線	570	地下水
83	枳沢線	金屋枳沢線 ～ 堀切飛驒線	398	地下水
85	三日市沓掛線	新堂北新線 ～ 大黒北新線	159	地下水
		新堂北新線 ～ 高橋川左岸詰	145	地下水

路線番号	路線名	設置区間 (原則として交差点～交差点)	設置延長 (m)	水源種別
86	大黒沓掛線	県道黒部宇奈月線 ～ 高橋川左岸詰	348	地下水
89	新堂中新線	県道沓掛魚津線	44	地下水
		高志野台団地線	144	地下水
92	高橋堀切線	県道六天天神新線	10	地下水
93	三日市堀切線	県道沓掛魚津線	22	地下水
		県道六天天神新線	21	地下水
98	勤労者住宅団地1号線	三日市堀切線 ～ 勤労者住宅団地2号線	167	地下水
99	勤労者住宅団地2号線	三日市堀切線 ～	261	地下水
100	勤労者住宅団地3号線	勤労者住宅団地2号線 ～ 勤労者住宅団地2号線	145	地下水
101	新堂北新線	大黒沓掛線	44	地下水
		三日市沓掛線	66	地下水
		東三日市1号線 ～ 県道沓掛魚津線	138	地下水
		県道六天天神新線	10	地下水
		大黒沓掛線 ～ 東三日市1号線	403	地下水
102	大黒北新線	県道黒部宇奈月線 ～ 県道沓掛魚津線	434	地下水
103	東三日市1号線	県道沓掛魚津線 ～ 県道沓掛魚津線	310	地下水
104	東三日市2号線	東三日市1号線 ～ 大黒北新線	135	地下水
105	東三日市3号線	県道沓掛魚津線 ～ 愛児保育園前	538	地下水
107	桜井駅東三日市線	県道沓掛魚津線 ～ 県道沓掛魚津線	534	地下水
108	北新天神新線	県道六天天神新線	20	地下水
109	三島天神新線	県道六天天神新線 ～ 北新天神新線	268	地下水
112	上野天神新線	県道本野三日市線 ～ 県道沓掛魚津線	529	地下水
		三島町2号線 ～ 前沢大布施線	75	地下水
		牧野29号線 ～ 三島牧野線	222	地下水
113	前沢大布施線	県道六天天神新線	16	地下水
114	前沢三日市線	県道沓掛魚津線	18	地下水
117	大黒2号線	大黒北新線 ～ 大黒沓掛線	204	地下水
118	新堂線	上野天神新線 ～ 地鉄新堂踏切	324	地下水
119	大黒東三日地線	三日市保育所線 ～ 東三日市2号線	323	地下水

路線番号	路線名	設置区間 (原則として交差点～交差点)	設置延長 (m)	水源種別
120	桜町線	県道黒部宇奈月線 ～ 大黒東三日市線	256	地下水
122	大町1号線	県道沓掛魚津線 ～ 桜井駅東三日市線	127	地下水
123	大町2号線	県道沓掛魚津線 ～ 桜井駅東三日市線	136	地下水
124	大町3号線	県道本野三日市線 ～ 大町5号線	136	地下水
125	大町4号線	県道黒部宇奈月線 ～ 桜井高校体育館横	175	地下水
126	大町5号線	県道沓掛魚津線 ～ 桜井高校グラウンド横	183	地下水
130	寺町1号線	県道沓掛魚津線 ～ 上野天神新線	83	地下水
131	電々公社前線	県道六天天神新線 ～ 三島牧野線	142	地下水
132	三島町2号線	県道六天天神新線 ～ 上野天神新線	126	地下水
133	牧野1号線	県道沓掛魚津線	21	河川水
134	牧野2号線	県道沓掛魚津線	18	河川水
135	牧野3号線	県道沓掛魚津線	20	河川水
138	新堂西小路線	県道黒部宇奈月線 ～ 地鉄荻生駅踏切	106	地下水
142	舌山愛川線	県道若栗生地線 ～ 愛川線	804	地下水
149	西町中坪線	県道黒部宇奈月線 ～ 若栗保育所前	41	地下水
154	機械工業団地線	県道魚津入善線	335	地下水
156	沓掛荻生線	舌山愛川線 ～	33	地下水
158	西小路川端線	荻生1号線 ～ 舌山栗林線	287	地下水
176	若栗大越線	県道黒部宇奈月線 ～	189	河川水
177	前沢栗寺線	県道下垣内前沢線 ～	40	河川水
178	新堂本野線	県道黒部宇奈月線 ～ 桜井中学校2号線	345	地下水
		北陸自動車道吉城寺橋 ～ 上野宮野線	28	河川水
181	桜井中学校線	県道黒部宇奈月線 ～ 新堂本野線	245	地下水
182	新光寺上野線	新堂本野線	20	地下水
192	田家新山田線	北陸自動車道窪野橋 ～ 神谷柳沢線	135	地下水
205	田糶嘉例沢線	一般県道福平・石田線 ～ 田糶集落入口Y字路	266	地下水
206	池尻線	一般県道福平・石田線 ～ 集落内	71	地下水
209	荻生大布施線		50	地下水
212	寺町2号線	上野天神新線 ～ 牧野4号線	95	地下水
216	高志野台団地線	生地中新線 ～ 自線	645	地下水

路線番号	路線名	設置区間 (原則として交差点～交差点)	設置延長 (m)	水源種別
217	愛川線	舌山愛川線 ～	33	地下水
219	古御堂線	国道8号交差部	164	地下水
223	桜町2号線	県道黒部宇奈月線 ～ 桜町線	75	地下水
226	石田11号線	石田6号線 ～	276	河川水
232	犬山住宅1号線	県道福平石田線 ～ 犬山堀切線	328	地下水
233	犬山住宅2号線	犬山住宅1号線 ～ 犬山住宅1号線	214	地下水
234	犬山住宅3号線	犬山住宅2号線 ～ 犬山住宅1号線	214	地下水
235	犬山住宅4号線	犬山住宅3号線 ～ 犬山住宅3号線	144	地下水
240	石田14号線	県道魚津生地入善線 ～ 白鷹幼稚園前	48	地下水
242	三島町1号線	県道六天天神新線 ～ 三島天神新線	87	地下水
244	東三日市5号線	県道沓掛魚津線	22	地下水
245	舌山栗林線	県道若栗生地線 ～ 西小路川端線	225	地下水
248	石田歩行者道線	石田1号線 ～ 石田3号線	227	地下水
250	栃沢飯沢線	生地中新線 ～ 栃沢線	280	地下水
251	犬山3号線	犬山5号線 ～ 県道福平石田線	120	地下水
282	牧野4号線	牧野29号線	21	河川水
284	南線		342	地下水
			355	河川水
288	牧野9号線	牧野29号線	18	河川水
292	牧野13号線	牧野29号線	21	河川水
298	牧野19号線	牧野29号線	14	河川水
334	犬山5号線	犬山3号線 ～ 犬山6号線	89	地下水
350	植木2号線	金屋1号線	72	地下水
		三日市出島線 ～ 県道沓掛魚津線	82	地下水
367	栃沢1号線	栃沢線	20	地下水
368	栃沢2号線	栃沢飯沢線 ～ 栃沢3号線	50	地下水
379	石田17号線		70	地下水
380	石田18号線	石田1号線 ～ 石田磯線	874	地下水
381	石田19号線	石田磯線 ～ 石田3号線	257	地下水

路線番号	路線名	設置区間 (原則として交差点～交差点)	設置延長 (m)	水源種別
384	山田1号線	山田田家新線 ～ 田家新山田線	490	河川水
392	犬山6号線	犬山5号線	150	地下水
393	犬山荒町線	犬山1号線 ～ 鷹施中学校横	265	地下水
402	三島牧野線	県道六天・天神新 ～ 牧野1号線	353	地下水
412	生地中新線	県道六天天神新線 ～ 中新公民館前	98	地下水
413	栃沢3号線	栃沢飯沢線 ～ 栃沢2号線	86	地下水
417	寺町3号線	県道沓掛魚津線 ～ 桜井駅東三日市線	125	地下水
420	堀切吉田線	県道沓掛生地線	13	地下水
430	植木金屋線	県道沓掛生地線 ～ 中新古御堂線	790	河川水
437	牧野29号線	県道六天天神新線 ～ 県道沓掛魚津線	701	地下水
460	若栗18号線	県道黒部宇奈月線 ～ 宇奈月町境界	354	地下水
531	地鉄新黒部駅広場線	県道黒部宇奈月線 ～ 地鉄新駅交通広場線	165	地下水
532	荻生若栗線	一般県道魚津入善線 ～ 平野自動車	308	河川水
		平野自動車 ～ 荻生跨線橋	310	地下水
		荻生跨線橋 ～ 長屋舌山線	686	地下水
		長屋舌山線 ～ 富山県新川農林振興センター	550	地下水
		富山県新川農林振興センター ～ 八木石油店若栗支店	611	河川水
		八木石油店若栗支店 ～ 舌山川端線	53	地下水
536	新幹線駅東口広場線	新幹線駅東線 ～ 新幹線駅東線	263	地下水
558	立野生地線	県道魚津・生地・入善線 ～	581	地下水
		立野公民館 ～ 一般県道石田・前沢線	103	地下水
564	山田浦山線	一般県道福平石田線 ～ 旧宇奈月町境界	5,065	河川水
計	145路線		43,296	
43	堀切石田線	堀切地下道	20	ポットヒーティング*
計	1路線		20	

【旧宇奈月町管内】

番号	地区名	消雪施設名	設置延長 (m)	水源種別
1	宇奈月地区	宇奈月本線消雪	744	地下水
2		宇奈月谷消雪	936	地下水
3		旧宇奈月保育所前消雪	514	地下水
4		宇奈月公園路消雪	68	地下水
5	音沢地区	音沢1号線消雪	1,381	地下水
6		音沢7号線消雪	347	地下水
7		音沢8号線消雪	125	河川水
8		音沢地区道路	196	河川水
9	内山地区	愛本駅周辺消雪	272	地下水
10		内山4区消雪	321	地下水
11		内山7号線消雪	308	地下水
12		内山3号線消雪	355	地下水
13		八幡宮前消雪	872	河川水
14		宮野用水跡消雪	356	河川水
15		2000 t 消雪	1,097	河川水
16		赤田池野原線	1,332	地下水
17	愛本地区	栗虫消雪	375	河川水
18		明日1号線消雪	1,154	河川水
19		明日2号線消雪	1,026	河川水
20		明日6号線消雪	270	河川水
21		中谷奥消雪	567	河川水
22		中谷発電所前消雪	298	河川水
23		中ノ口1号線消雪	470	河川水
24		中ノ口2号線消雪	518	河川水
25		中ノ口公民館前消雪	76	河川水
26		愛本新1号線消雪	1,050	地下水
27	愛本新11号線消雪	534	河川水	
28	下立地区	下立1区消雪	986	河川水
29		仁王道川沿い消雪	416	河川水

番号	地区名	消雪施設名	設置延長 (m)	水源種別
30		下立駅周辺消雪	358	河川水
31		下立16号線消雪	754	河川水
32		下立3区消雪	725	河川水
33		下立4区消雪	1,259	河川水
34		下立5区(上)消雪	938	河川水
35		下立5区(下)消雪	440	河川水
36		栃屋下立線消雪	1,897	河川水
37	浦山地区	旧浦山小学校前消雪	611	地下水
38		旧浦山小学校プール横消雪	671	河川水
39		3000t消雪	2,270	河川水
40		浦山団地(9区)消雪	518	河川水
41		浦山団地(15区)消雪	617	河川水
42		ハイムけいやⅡ消雪	80	河川水
43		栃屋下立線消雪	1,898	河川水
44		下村地区消雪	1,011	地下水
45		熊野1号線消雪	449	河川水
46		栃屋2号線消雪	760	河川水
47		栃屋熊野線消雪	185	河川水
48		熊野2号線消雪	670	河川水
49		大橋地区消雪	1,170	地下水
50		栃屋下立線消雪	1,641	河川水
51		旧広域農道	594	河川水
52		新川黒部大橋	650	地下水
計	5 2 箇所		37,130	
53	宇奈月地区	宇奈月2号線融雪	221	ロードヒーティング
54	愛本地区	明日キャンプ場線融雪	300	ロードヒーティング
計	2 箇所		521	



5 過去の気象に  
関するデータ

1. 最大積雪深、日最大降雪深、累計降雪深

【旧黒部市】（観測地：黒部市新天一黒部消防署）24年度より黒部市植木に移転

年度	21	22	23	24	25	26
最大積雪深	69	75	75	23	25	45
記録日	H22. 1. 14	H23. 1. 31	H24. 2. 19	H24. 12. 11	H26. 2. 9	H26. 12. 18
日最大降雪深	65	48	38	20	17	31
記録日	H22. 1. 14	H23. 1. 31	H23. 12. 24	H25. 1. 5	H26. 3. 10	H26. 12. 18
累計降雪深	336	262	508	234	162	229

年度	27	28	29	30	31	R2
最大積雪深	57	25	68	16	9	128
記録日	H28. 1. 25	H29. 2. 12	H30. 2. 6	H31. 2. 11	R2. 2. 18	R3. 1. 10
日最大降雪深	52	21	63	17	9	90
記録日	H28. 1. 25	H29. 2. 12	H30. 2. 6	H31. 2. 10	R2. 2. 18	R3. 1. 9
累計降雪深	162	103	352	118	15	255

【旧宇奈月町】（観測地：宇奈月町内山一字奈月消防署）令和元年度より宇奈月町内山に移転

年度	21	22	23	24	25	26
最大積雪深	160	235	196	125	68	160
記録日	H22. 1. 15	H23. 1. 31	H24. 2. 11	H25. 2. 13	H26. 1. 23	H27. 2. 10
日最大降雪深	56	48	45	42	37	36
記録日	H22. 1. 1	H23. 1. 10	H24. 1. 26	H25. 1. 24	H26. 2. 5	H27. 1. 1
累計降雪深	511	640	811	812	487	604

年度	27	28	29	30	31	R2
最大積雪深	65	100	150	57	35	165
記録日	H28. 1. 25	H29. 1. 25	H30. 2. 13	H30. 12. 31 H31. 1. 27	R2. 2. 7	R3. 1. 9
日最大降雪深	42	40	50	37	33	95
記録日	H28. 1. 24	H29. 1. 15	H29. 12. 27	H31. 1. 26	R2. 2. 9	R3. 1. 9
累計降雪深	320	387	596	306	219	365

# 6 卷 末 資 料

## 1. 雪に関する注意報、警報等の種類及び発表基準

富山地方気象台

種 類		発 表 基 準
気象注意報	風雪注意報	風雪により災害が起こるおそれがあるとき。具体的には降雪を伴い、平均風速が陸上で12m/s以上、海上で15m/s以上になると予想される場合。
	大雪注意報	大雪により災害が起こるおそれがあるとき。具体的には24時間の降雪の深さが平地で30cm以上、山間部で50cm以上になると予想される場合。
	なだれ注意報	なだれにより災害が起こるおそれがあるとき。具体的には、 (1) 降雪の深さが90cm以上あった場合 (2) 積雪の深さが100cm以上で、日平均気温2℃以上と予想される場合
	着氷(雪)注意報	着氷(雪)が著しく通信線や送電線等の被害が予想される場合
気象警報	暴風雪警報	暴風雪により重大な災害が起こるおそれがあるとき。具体的には雪を伴い平均風速が20m/s以上になると予想される場合。
	大雪警報	大雪によって重大な災害が起こるおそれがあるとき。具体的には24時間の降雪の深さが平地で60cm以上、山間部で90cm以上になると予想される場合。
特別警報	暴風雪特別警報	数十年に一度の強度の台風と同程度の温帯低気圧により雪を伴う暴風が吹くと予想される場合
	大雪特別警報	数十年に一度の降雪量となる大雪が予想される場合。

(注) 1. 注意報、警報に東部、西部の地域名を付したときの区分は次のとおりである

- (1) 東部 (東部北) 滑川市、魚津市、黒部市、入善町、朝日町  
(東部南) 富山市、立山町、上市町、舟橋村
- (2) 西部 (西部北) 高岡市、氷見市、射水市、小矢部市  
(西部南) 砺波市、南砺市

2. 発表基準欄に記載した数値は、富山県における過去の災害発生頻度と気象条件との関係を調査してきめたものであり、気象要素によって災害発生を予想する際の具体的な目安である。また、平地は海拔高度200m未満、山間部は海拔200m以上、山地は海拔1,000m以上の地域である。
3. 注意報、警報は、その種類にかかわらず解除されるまで継続される。また新たな注意報、警報が発表されるときは、これまで継続中の注意報、警報は自動的に解除され、新たな注意報、警報にきりかえられる。

○富山県総合雪対策条例

昭和60年3月26日  
富山県条例第1号

富山県総合雪対策条例を公布する。

富山県総合雪対策条例

目次

- 第1章 総則（第1条—第8条）
  - 第2章 総合雪対策計画（第9条—第11条）
  - 第3章 雪害のないまちづくり
    - 第1節 生活環境等の整備（第12条—第14条の2）
    - 第2節 交通及び情報通信の確保（第15条—第19条）
    - 第3節 除排雪の推進（第20条—第25条）
    - 第4節 雪災害対策（第25条の2・第25条の3）
  - 第4章 産業の雪害防止等（第26条—第28条）
  - 第5章 雪の利用の促進等（第29条—第31条）
  - 第6章 雪の文化の振興等（第32条—第34条）
  - 第7章 財政措置等（第35条—第37条）
- 附則

第1章 総則

（目的）

第1条 この条例は、雪対策について、基本理念を定め、並びに県、市町村及び県民の責務を明らかにするとともに、雪による障害の克服、雪の利用の促進及び雪の文化の振興に関する施策の基本となる事項を定めることにより、雪対策の総合的推進を図り、もつて県民生活の安定向上と活力ある地域社会の形成に寄与することを目的とする。

（平15条例47・一部改正）

（基本理念）

第2条 雪対策は、県、市町村及び県民が一体となつて、雪害のないまちづくりを推進する等雪による県民生活及び事業活動への障害を除去するための施策、雪を資源として活用する等雪を積極的に利用するための施策並びに雪に関する文化活動を促進する等雪と人との密接なかかわりの中であつてつくられる雪の文化を振興するための施策を長期的かつ総合的に推進することにより、すべての県民がいきいきと活動できる環境を創造し、富山県の新たな発展を目指すものとする。

（平15条例47・一部改正）

（県の責務）

第3条 県は、前条に定める雪対策についての基本理念（以下「基本理念」という。）にのっとり、総合的な雪対策を策定し、及びこれを実施するとともに、市町村及び県民の雪対策の実施を助け、並びに市町村が実施する雪対策の調整に当たるものとする。

2 県は、雪対策の策定及び実施に当たっては、地域における創意工夫を尊重するとともに、県民及び市町村の意見を反映するための適切な措置を講ずるよう努めるものとする。

（平15条例47・一部改正）

（市町村の責務）

第4条 市町村は、基本理念にのっとり、県の雪対策と相まって、当該地域の自然的社会的条件に応じた雪対策を策定し、及びこれを実施するよう努めるものとする。

(平15条例47・一部改正)

(県民の責務)

第5条 県民は、基本理念について理解を深め、雪に対する創意と意欲を基礎として、家庭、地域等における雪対策の推進に積極的な役割を果たすよう努めるものとする。

(平15条例47・一部改正)

(県、市町村及び県民の協力)

第6条 県、市町村及び県民は、雪対策の円滑かつ効果的な推進を図るため、相互に密接に連携し、及び協力するよう努めるものとする。

(国への要請等)

第7条 県は、この条例の目的を達成するため必要があると認めるときは、国その他関係機関に対し、必要な措置を要請し、又は協力を求めるものとする。

(地域の特性に応じた配慮)

第8条 県は、雪対策を策定し、及びこれを実施するに当たっては、地域の自然的社会的条件をしん酌するとともに、積雪の度が特に高い地域について、県民生活等に支障が生じないよう適切な配慮をするものとする。

## 第2章 総合雪対策計画

(総合雪対策計画)

第9条 県は、雪対策に関し、総合雪対策計画を定めるものとする。

2 総合雪対策計画は、総合雪対策基本計画（以下「基本計画」という。）及び総合雪対策実施計画（以下「実施計画」という。）とする。

(基本計画)

第10条 基本計画は、次に掲げる事項について定めるものとする。

(1) 雪対策の目標及び基本方針

(2) 生活環境等の整備、交通及び情報通信の確保、除雪及び排雪（以下「除排雪」という。）の推進、雪災害対策、産業の雪害防止、雪の利用の促進並びに雪の文化の振興その他の雪対策に関する主要な施策の概要

(3) 前2号に掲げるもののほか、雪対策を総合的かつ計画的に推進するために必要な事項

2 県は、基本計画を定めようとするときは、あらかじめ、富山県総合雪対策推進会議の意見を聴かなければならない。

3 県は、基本計画を定めたときは、遅滞なく、これを公表しなければならない。

4 前2項の規定は、基本計画の変更について準用する。

(平15条例47・一部改正)

(実施計画)

第11条 実施計画は、毎年度、基本計画に基づき、当該年度において実施する雪対策について定めるものとする。

2 前条第2項及び第3項の規定は、実施計画の策定及び変更について準用する。

## 第3章 雪害のないまちづくり

### 第1節 生活環境等の整備

(都市計画事業等における配慮等)

第12条 知事は、雪に強い都市及び農山漁村の形成を図るため、都市計画事業、生活環境の整備事業、産業基盤の整備事業等の推進に当たっては、雪対策について必要な配慮をするものとする。

2 知事は、市町村と連携して、県民が自主的に共同して行う融雪施設の設置等の雪に強いまちづくりのための事業が円滑に行われるよう、助言、指導その他の必要な措置を講ずるよう努めるものとする。

(雪に強い道路の整備等)

第13条 知事は、降積雪期における歩行者、車両等の安全かつ円滑な通行を確保するため、県が設置し、又は管理する道路が雪に強い道路となるよう、道路網の整備、堆たい雪帯、流雪溝、融雪施設等の設置その他の必要な措置を講ずるよう努めるものとする。

2 知事は、必要があると認めるときは、他の道路管理者に対し、当該道路管理者が設置し、又は管理する道路が雪に強い道路となるよう必要な措置を要請するものとする。

(雪に強い建築物の普及等)

第14条 知事は、雪に強い建築物の普及を図るため、建築物の耐雪構造等に関する指針の作成その他の必要な措置を講ずるよう努めるものとする。

2 知事は、県が設置し、又は管理する公共建築物が雪に強い建築物となるよう、その耐雪構造、配置等について必要な配慮をするものとする。

3 知事は、雪に強い街区の形成を促進するため、建築物の敷地、位置等について必要な措置を盛り込んだ建築協定の推奨その他の必要な措置を講ずるよう努めるものとする。

(高齢者等に対する配慮)

第14条の2 県は、雪に強い生活環境等の整備のために必要な施策の策定及び実施に当たっては、高齢者、障害者等の社会的経済的活動が円滑に行われるよう特に配慮するものとする。

(平15条例47・追加)

## 第2節 交通及び情報通信の確保

(公共交通の確保)

第15条 鉄道、軌道、路線バス又は航空運送の事業を営業者（以下「交通事業者」という。）は、降積雪期において、適切な運行管理の実施、運行情報の提供等により、その円滑な運行の確保及び利便性の向上に努めるものとする。

2 知事は、バス路線に係る道路の優先的除排雪その他の必要な措置を講ずるよう努めるとともに、必要があると認めるときは、交通事業者に対し、降積雪期における交通機関相互の連携その他の必要な措置を要請するものとする。

(平15条例47・一部改正)

(自動車の使用の自粛の要請)

第16条 知事は、降積雪により道路交通に著しい支障が生じ、又は生ずるおそれがある場合において必要があると認めるときは、県民に対し、自動車（事業の用に供するものを除く。）の使用を自粛するよう要請するものとする。

(交通規制等)

第17条 富山県公安委員会（以下「公安委員会」という。）及び警察署長は、降積雪期における安全かつ円滑な道路交通を確保するため、道路交通法（昭和35年法律第105号）の規定に基づき、交通の規制その他の必要な措置を講ずるものとする。

(通信体制の整備)

第18条 電気通信事業を営業者は、主要な電気通信線路を地下に埋設する等雪に強い通信設備の整備及び適切な維持管理に努めるものとする。

2 知事は、防災行政無線の整備に努めるとともに、降積雪期における通信を確保するため必要があると認めるときは、電気通信事業を営業者に対し、通信設備の管理の強化その他の必要な措置を要請するものとする。

(平15条例47・一部改正)

(情報の提供)

第19条 知事及び公安委員会は、それぞれの所掌事務に応じ、国、市町村その他関係機関と連携して、降積雪期における気象、災害及び交通に関する情報その他の県民生活及び事業活動に必要な情報を収集し、県民に対し、これを適切に提供するよう努めるものとする。

### 第3節 除排雪の推進

(道路の除排雪)

第20条 知事は、降積雪期における歩行者、車両等の安全かつ円滑な通行を確保するため、他の道路管理者と連携して、県が管理する道路について、毎年度、除排雪の対象とする路線及び出動基準等を定めた計画（以下「除雪計画」という。）を策定し、適切な除排雪の実施に努めるものとする。

2 知事は、除雪計画を策定しようとするときは、あらかじめ、国、市町村その他関係機関と協議するものとする。

3 知事は、除雪計画を策定したときは、遅滞なく、これを公表しなければならない。

4 県は、除雪計画に基づく除排雪の効果的かつ効率的な実施に資するため、当該除排雪の実施状況を把握し、及び評価する体制の整備その他の必要な措置を講ずるものとする。

5 自動車の運転者は、道路に自動車を駐車し、又は停車する場合には、道路の除排雪に支障を及ぼさないよう努めるものとする。

(平15条例47・一部改正)

(地域における除排雪)

第21条 知事は、市町村と連携して、地域において県民が自主的に行う共同除排雪活動が円滑かつ効果的に実施されるよう、共同除排雪活動の連絡協力体制の整備、除雪機械及び雪捨場の確保等について助言、指導その他の必要な措置を講ずるよう努めるものとする。

(高齢者世帯等に対する援護)

第22条 県は、市町村及び県民と連携して、高齢者、母子、障害者等の世帯で除排雪を行うことが困難なものに対する適切な援護がなされるよう、除排雪のための支援協力の確保その他の必要な措置を講ずるよう努めるものとする。

(平15条例47・一部改正)

(公共施設の除排雪)

第23条 県は、その管理する病院、学校その他の公共施設について、降積雪により県民の利用に支障が生じないように、適切な除排雪の実施に努めるものとする。

(平15条例47・一部改正)

(除排雪のための水利用等の円滑化)

第24条 県は、除排雪のための水利用の円滑化を図るため、下水処理水を再利用する融雪方法等多様な融雪方法の活用を促進するとともに、河川の流水、地下水等の効果的な利用について、災害の防止、環境の保全、他の用途への利用等に配慮しつつ、調査研究その他の必要な措置を講ずるよう努めるものとする。

2 知事は、市町村と連携して、除排雪のための用排水路の利用の円滑化を図るため、用排水路の管理者が当該用排水路を除排雪の用に供しようとする場合には、助言、指導その他の必要な措置を講ずるよう努めるものとする。

(平15条例47・一部改正)

(除排雪における県民との協働等)

第25条 県民は、自ら雪による障害を克服するため、住居及びその周辺における除排雪の実施その他の家庭、地域等における除排雪に関する身近な活動を積極的に行うよう努めるものとする。



2 県民は、除排雪の実施に当たっては、道路交通及び流水に支障が生じないよう適切な配慮をするものとする。

3 県は、県民の除排雪の推進に対する理解が深まり、除排雪に関する活動への参加が促進されるよう市町村その他関係機関と協力して、除排雪に関する情報の提供、普及啓発、人材及び団体の育成その他の必要な措置を講ずるものとする。

(平15条例47・一部改正)

#### 第4節 雪災害対策

(平15条例47・追加)

(雪災害対策)

第25条の2 県は、県土並びに県民の生命、身体及び財産を豪雪による災害から保護するため、災害対策基本法(昭和36年法律第223号)第40条の規定により策定された富山県地域防災計画の定めるところにより、市町村その他関係機関と連携して、災害予防対策、災害応急対策及び災害復旧対策を実施するものとする。

2 富山県防災会議は、富山県地域防災計画が雪災害対策の総合的かつ計画的な推進を図るため適切なものとなるよう必要な配慮をするものとする。

(平15条例47・追加)

(雪崩防止対策)

第25条の3 県は、雪崩による災害が発生するおそれのある地域について、雪崩防止林の造成、雪崩防止施設の設置その他の必要な措置を講ずるよう努めるものとする。

(平15条例47・追加)

#### 第4章 産業の雪害防止等

(農林水産業対策)

第26条 知事は、降積雪による農業及び水産業への障害を防止するため、積雪地に適した栽培技術の向上及びその成果の普及、融雪施設の設置及び流通施設の整備の促進その他の必要な措置を講ずるよう努めるものとする。

2 知事は、冠雪、雪圧等による育林への障害を防止するため、造林技術の向上及びその成果の普及その他の必要な措置を講ずるよう努めるものとする。

(商工業対策)

第27条 知事は、降積雪による商工業の事業活動への障害を防止するため、融雪施設の設置の促進その他の必要な措置を講ずるよう努めるものとする。

2 知事は、前項の措置を講ずるに当たっては、中小企業者に対して特に配慮するものとする。

(生活必需物資の確保)

第28条 知事は、降積雪期における食料品、燃料等の生活必需物資の確保を図るため必要があると認めるときは、事業者に対する出荷要請、需給動向の監視その他の必要な措置を講ずるものとする。

#### 第5章 雪の利用の促進等

(平15条例47・旧第6章繰上)

(雪を利用する産業の振興)

第29条 県は、降積雪期における観光の開発及び雪を資源として利用する産業の振興に努めるものとする。

(平15条例47・旧第35条繰上・一部改正)

(科学技術の振興)

第30条 県は、雪害の防止、雪の利用その他の雪対策に関する科学技術の振興を図るため、試験研究の体制の整備、調査研究の推進及びその成果の普及その他の必要な措置を講ずるよう努

るものとする。

(平15条例47・旧第36条繰上・一部改正)

(雪に対する意識の高揚等)

第31条 県は、雪対策に関する知識の普及並びに雪による障害を克服し、及び雪の利用を促進する県民の意識の高揚を図るため、雪対策に関する教育の振興、広報活動及び啓発活動の充実その他の必要な措置を講ずるよう努めるものとする。

(平15条例47・旧第37条繰上・一部改正)

第6章 雪の文化の振興等

(平15条例47・追加)

(雪の文化の振興)

第32条 県は、雪の文化の振興を図るため、市町村その他関係機関と連携して、降積雪期における生活文化の継承、雪に関する文化活動の促進及び新たな雪の文化の創造のために必要な措置を講ずるものとする。

(平15条例47・追加)

(積雪寒冷地域等との交流)

第33条 県は、雪による障害の克服、雪の利用の促進及び雪の文化の振興に関し、国内及び国外の積雪寒冷地域等との交流を進め、相互に連携を図りながら協力するよう努めるものとする。

(平15条例47・追加)

(県民の参加の促進)

第34条 県は、雪の文化の振興及び積雪寒冷地域等との交流（以下「雪の文化の振興等」という。）に関する県民の理解が深まり、雪の文化の振興等への参加が促進されるよう市町村その他関係機関と連携して、雪の文化の振興等に関する情報の提供、普及啓発、教育、学習の支援、人材及び団体の育成その他の必要な措置を講ずるものとする。

(平15条例47・追加)

#### 第7章 財政措置等

(市町村及び県民に対する財政上の措置等)

第35条 県は、市町村が実施する雪に強いまちづくりのための事業その他の雪対策について、必要な財政上の措置その他の措置を講ずるよう努めるものとする。

2 県は、県民が実施する雪に強い住宅の建設その他の雪対策について、必要な金融上の措置その他の措置を講ずるよう努めるものとする。

3 知事は、地方税法（昭和25年法律第226号）の規定に基づき、又は別に条例で定めるところにより、降積雪により被害を受けた者の県税その他県の徴収金について、減免又は徴収猶予その他必要な措置を講ずることができる。

(平15条例47・旧第39条繰上)

(基金の設置)

第36条 県は、別に条例で定めるところにより、雪対策を推進するための基金を設置するものとする。

(平15条例47・旧第40条繰上)

(富山県総合雪対策推進会議)

第37条 知事の諮問に応じ、次に掲げる事項を調査審議するため、富山県総合雪対策推進会議（以下「推進会議」という。）を置く。

(1) 雪対策に関する基本的事項及びこの条例の規定によりその権限に属させられた事項

(2) その他雪対策の推進に関し必要な事項

2 推進会議は、委員25人以内で組織する。

3 委員は、学識経験のある者のうちから知事が任命する。

4 前2項に定めるもののほか、推進会議の組織及び運営に関し必要な事項は、規則で定める。

(平15条例47・旧第41条繰上・一部改正)

#### 附 則

この条例は、昭和60年9月1日から施行する。

附 則（平成15年条例第47号）

この条例は、公布の日から施行する。

案 内		
主な内容	名 称	電 話
道路除雪(市道) 除雪全般	黒部市役所 道路河川課	0765-54-2111 (F 0765-57-2502)
道路除雪(県道)	富山県新川土木センター 入善土木事務所	0765-72-1133 (F 0765-74-2042)
道路除雪(国道)	国土交通省富山河川国道事務所 黒部国道維持出張所	0765-52-1714
事故・火事 ほか	新川地域消防本部 黒部消防署	0765-54-0119
事故 ほか	黒部警察署 交通課	0765-54-0110
あいの風とやま鉄道 に関すること	あいの風とやま鉄道魚津施設管理室	0765-22-2855
地鉄バス・鉄道に に関すること	地鉄 東部営業所	0765-52-0216
気象情報	天気案内	177
気象情報(WEB)	富山地方気象台 * 富山県地方気象台→検索 <a href="http://www.jma-net.go.jp/toyama/">http://www.jma-net.go.jp/toyama/</a>	HPより検索
道路情報(WEB)	富山県道路冬期情報システム * 富山県道路冬期情報システム→検索→冬期道路情報システム <a href="http://www.toyama-douro.toyama.toyama.jp/">http://www.toyama-douro.toyama.toyama.jp/</a>	HPより検索