

## 5. 消防・医療救護に関する資料

## 5-1 消防力の概況

令和3年4月1日現在

### (1) 消防署の現有消防力

所 属 別		消防本部	黒 部 署	宇奈月署	合 計
消 防 吏 員 数		10	34 (15)	21 (1)	65
消 防 車 両	ポ ン プ 車			1	1
	水 槽 付 ポ ン プ 車		2	1	3
	梯 子 車			1	1
	化 学 車		1		1
	救 助 工 作 車		1		1
	救 急 車		2	2	4
	そ の 他 の 車 両	1	5	2	8

※ ( ) 内は本部兼務

### (2) 消防団の現有消防力

分団名	本 部	三 日 市	生 地	石 田	田 家	村 椿	大 布 施	前 沢	荻 生	若 栗	東 布 施	宇 奈 月	音 沢	内 山	愛 本	下 立	浦 山	女 性	合 計
団員数	3	38	46	33	20	26	32	20	18	22	35	23	11	18	25	24	27	18	439
ポンプ車		2	2	2	1	1	1	1	1	1	1	2	1	1	1	1	1		20

### (3) 私設消防隊の現有消防力

地 区 別	東 布 施					田 家			荻 生	若 栗		音 沢	下 立	浦 山	合 計
	福 平	池 尻	田 粃	笠 破	柳 沢・ 別所	山 田	阿 窪	鏡 田	愛 川	両 瀬	越 野	音 沢 婦 人	下 立	浦 山	
隊 員 数	11	10	9	19	9	10	9	7	23	14	10	7	10	20	168
小型動力ポンプ	1	1	1	1	1	1	1	1	1	1	1	1			12

### (4) 消防水利状況

種 類	防 火 水 槽			消 火 栓			合 計
	40 m <sup>3</sup> 未満	40 m <sup>3</sup> 以上	計	地 上 式	地 下 式	計	
数	22	131	153	66	651	717	870

5-2 警察災害警備用装備資機材（黒部警察署）

（令和3年4月1日現在）

種 類	数量	種 類	数量
発動発電機・携帯用	1	空 気 呼 吸 器	1
拡声器・含トラメガ	3	天 幕	1
救 命 浮 輪	12	投 光 器	1
ライフジャケット	17	ス コ ッ プ	12
両 口 ハ ン マ ー	12	と び 口	4
ツ ル ハ シ	12	ジ ャ ッ キ	12
替刃式のこぎり	12	ヒ ラ バ ー ル	12
小型チェーンソー	1	ト ラ ッ ク ロ ー プ	12
ボルトクリッパー	12	小 型 斧	12

### 5-3 救助のための機械器具等（消防本部）

令和3年4月1日現在

分類	品名	資機材の性能等	黒部消防署	宇奈月消防署	合計数量
一般救助器具	かぎ付きはしご		2	3	5
	二連はしご	最大伸てい長5.0～5.5m	1	0	1
	三連はしご	最大伸てい長8.8m	3	2	5
	金属製折りたたみはしご		2	0	2
	空気式救助マット		2	0	2
	救命索発射銃		2	2	4
	救助用縛帯・サハ <sup>イ</sup> バ <sup>ス</sup> リング <sup>ク</sup>		8	7	15
	平担架		1	2	3
	ロープ(ナイロン製)12mm×15m		11	4	15
	ロープ(ナイロン製)12mm×20m		3	1	4
	ロープ(ナイロン製)12mm×50m		0	4	4
	ロープ(ナイロン製)12mm×100m		3	2	5
	カラビナ 10型		98	81	179
	カラビナ 12型		10	5	15
	滑車		16	3	19
	ワイヤロープ 9mm×5m		2	0	2
	ワイヤロープ 9mm×10m		2	0	2
	ワイヤロープ 12mm×6m		1	0	1
	ワイヤロープ 12mm×10m		1	0	1
排除器具	コンビツール		1	0	1
	油圧スプレッダー		1	0	1
	可搬ウインチ		2	0	2
	マンホール救助器具		1	0	1
	マット型空気ジャッキ		2	0	2
	ラムシリンダー		1	0	1
切断器具	油圧切断機		1	1	2
	エンジンカッター	金属、非金属切断可能なもの	3	1	4
	ガス溶断器（可搬式）	アセチレンガス等	1	0	1
	チェーンソー		3	2	5
	鉄線カッター（ホ <sup>ル</sup> トク <sup>リ</sup> ハ <sup>ク</sup> ）		3	1	4
	空気鋸（タイ <sup>カ</sup> <sup>ク</sup> エア <sup>ソ</sup> ）		1	0	1
	大型油圧切断機		2	0	2
	空気切断機（エア <sup>ツ</sup> ル <sup>セ</sup> ット）		1	0	1
破壊器具	万能斧		8	3	11
	ハンマー		4	1	5
	携帯用コンクリート破壊器具		1	0	1
	削岩機		2	0	2
	ハンマドリル		1	0	1
測定器具	可燃性ガス測定器	一酸化炭素・酸素濃度・硫化水素対応	2	1	3
	放射線測定器		15	0	15
	温度測定器		3	3	6
	距離測定器		1	0	1

分類	品名	資機材の性能等	黒部消防署	宇奈月消防署	合計数量
呼吸保護用具	空気呼吸器		17	9	26
	酸素呼吸器		4	0	4
	防塵マスク		240	8	248
	送・排風機	フレキシブルダクト (5m) 付	1	0	1
隊員保護用器具	耐電手袋		8	0	8
	耐電衣		6	0	6
	耐電スボン		6	0	6
	耐電長靴		6	0	6
	チェーンソー用保護具 (キャップス)		2	2	4
	携帯警報器		9	0	9
	防毒マスク	消防庁からのリス分は含まず	27	5	32
	簡易型防護服	レベルC	8	0	8
耐熱服		6	0	6	
水難救助用具	潜水器具一式	ウエットスーツ、ドライスーツ、BCDジャケット	10	0	10
	救命胴衣		18	6	24
	水中投光機		3	0	3
	救命浮環		8	2	10
	浮標		4	0	4
	救命ボート		3	0	3
	船外機		2	0	2
山岳救助用具	登山器具一式	登山靴、ピッケル、ヘッドランプ、リュック等	10	0	10
	ザイル 10～11mm×100m	スタティックロープ	13	4	17
	バスケット型担架	パーティカルストレッチャー、タイタン	7	1	8
検索器具	簡易画像探索機		1	0	1
その他救助用具	投光器 (一式 コードリール含)	発電機、投光器は300W/100V以上	7	1	8
	携帯拡声器		11	7	18
	携帯無線機		10	6	16
	発電機		7	3	10

#### 5-4 海上防災用資機材

令和3年4月1日現在

流出油対策		
オイルフェンス (A型)	油吸着剤	その他
100m	126、9kg	

5-5 緊急資材備蓄一覧表

(令和3年4月1日現在)

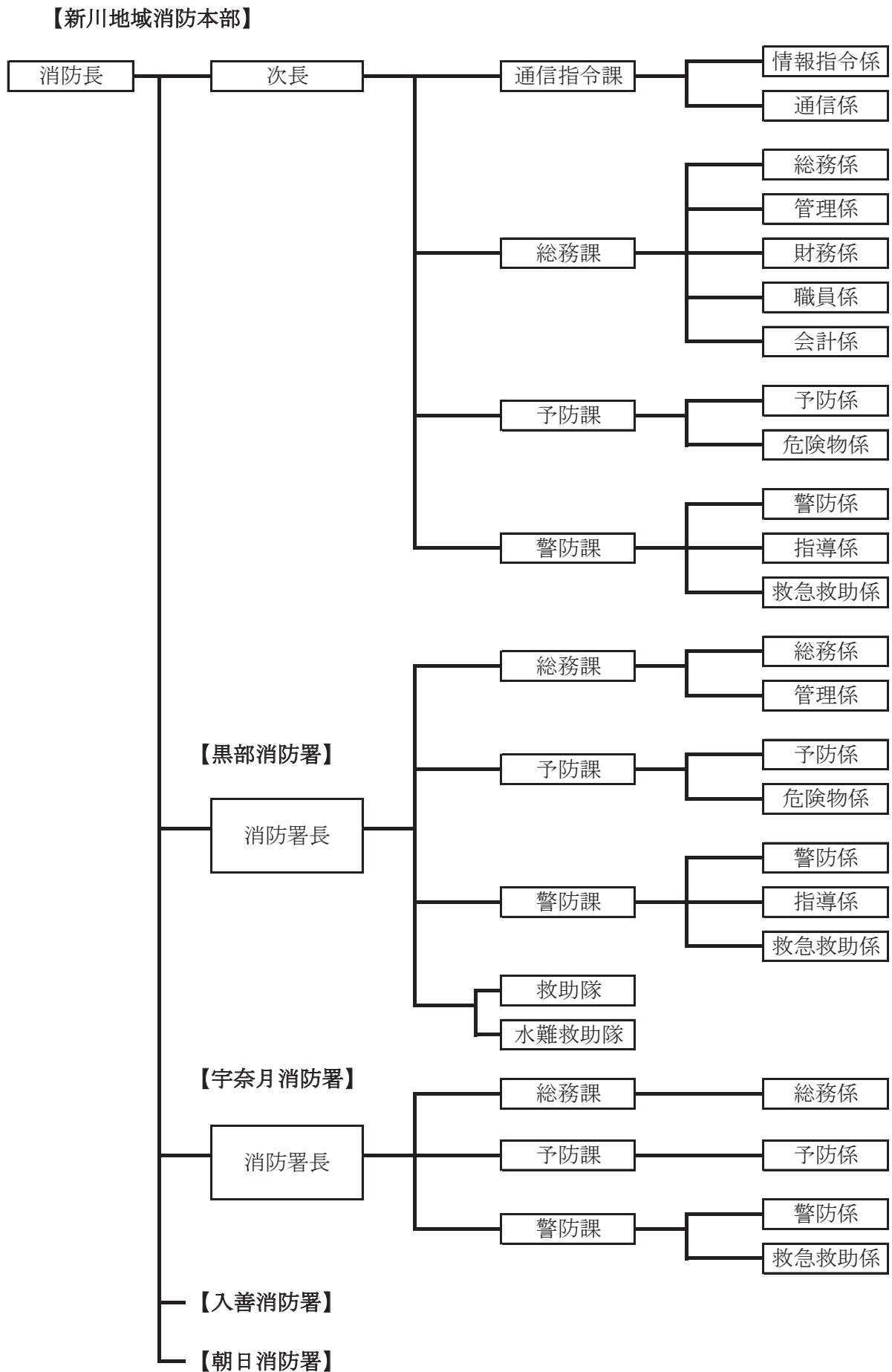
資材名	倉庫番号		(イ)	(ロ)	(ハ)	(リ)	(ヌ)	(ル)	計
	管理番号		国土交通省						
	設置位置(距離標)		左岸4.2k	左岸4.3k	左岸7.5k	左岸10.2k	左岸11.0k	右岸15.5k	
規格	単位	大布施堤 緊急 資材庫	荻生堤 緊急 資材庫	若栗堤 緊急 資材庫	浦山堤 緊急 資材庫	上浦山堤 緊急 資材庫	音沢堤 緊急 資材庫		
川倉材		棟	1	1	1				3
鋼製川倉	L=4m	基	1		1				2
鋼製木流し		基		1	1				2
鉄線蛇籠		本	52	52	141	10	10	10	275
ちょうちん蛇籠	L=4m	本	20	16	28				64
ちょうちん蛇籠	L=6m	本	12	19	19				50
布団籠	3.2×13×50/120×2	本	60	30	60				150
水のう	L=5m	組	1		1				2
土のう		袋	4593	857	1250	750	550	710	8710
土のう	吸水型(淡水海水兼用) 20L	袋	100						100
大型土のう		袋	50	75	50	50	50	60	335
大型土のう	耐候性	袋		60					60
格子流し		基		1	1				2
防災シート	5.4×3.6m	枚	24	20	10	5	5	10	74
防災シート	4.0×3.0m	枚	8						8
防災シート	3.0×2.0m	枚	7						7
防災シート	1.8×0.9m	枚	2						2
ジャンボトスコン	GT-3 角	袋							0
麻袋		袋	90	80	100	80	80	80	510
繊維布(川倉用)	W=1m L=3.3m	枚	23		23				46
単管	L=4m	本	61	80	43	14	20	40	258
単管	L=5m	本	42						42
単管	L=6m	本	3	4	5				12
単管	L=2m	本	9	4	4	4	4	4	29
単管	L=1m	本	15						15
バリケード脚	A型	本	55		4	4			63
杭		本	28	8	6	10	10	10	72
杭	L=1.2m φ50~70mm	本	74	9	10	8	8	8	117
杭	L=1.5m φ40mm	本	7		4				11
杭	L=1.5m φ60mm	本	42	8	2	2	2	2	58
杭	L=1.8m φ50mm	本	30						30
	杭集計		181	25	22	20	20	20	288
竹		本	1	24	7				32
鉄線	50kg/巻	巻	1			2	1	1	5
鉄線	50kg/巻 8#	巻	2	2	4			1	9
	鉄線kg換算		3	2	4	2	1	2	14
			150	100	200	100	50	100	700
鉄線	足場用	箱	2						2
鋼棒	丸棒22mm L=1.2m	本	38	30	30	30	30	30	188
鋼棒	φ16mm L=1.5m	本	327	119	132	95	95	95	863
鋼棒	φ16mm L=1.2m	本							0
トラロープ杭(2段)	φ20mm L=1.5m	本	34						34
蛇籠口止め金具		個	55	15	24	14	14	10	132
二子縄		巻	12	4	12	2	2		32
ロープ		m							0
ロープ	ナイロン20mm L=200m	巻	1		1		1	1	4
ロープ	ナイロン22mm L=25m	本	1		2				3
ロープ	ナイロン22mm L=15m	本	6		3	3	2		14
ロープ	ナイロン15mm L=15m	本	6						6
ロープ	ナイロン10mm L=20m	本			3	1	2	1	7
ロープ	ナイロン12mm L=9m	本	13						13
ロープ	ナイロン10mm L=4m	本	1						1
ロープ	麻10mm L=15m	本	2		1				3
ロープ	麻10mm L=40m	本	1						1
ロープ	麻13mm L=15m	本	1						1
ロープ	麻15mm L=10~80m	本	1		3				4
トラロープ		巻		1					1
	縄集計		45	5	25	6	7	2	90
PPロープ		巻	14	5	2	2	2	2	27
練習用ロープ	φ12×2.0	本	35						35
練習用ロープ	φ10×2.0(φ10×1.0)	本	146						146
塩ビ管	φ200 L=4.2m	本					3		3
塩ビ管	φ150 L=4.0m	本		3					3
塩ビ管	φ125 L=4.0m	本	2	1	2				5
塩ビ管	φ75 L=4.0m	本	6	2	2				10
黒パイプ	φ100 L=5.0m	本	5	1					6
テント	屋根型 2×3間	張	1						1

資材名	倉庫番号		(イ)	(ロ)	(ハ)	(リ)	(ヌ)	(ル)	計
	管理位置(距離標)		国土交通省						
	規格	単位	左岸4.2k 大布施堤 緊急 資材庫	左岸4.3k 荻生堤 緊急 資材庫	左岸7.5k 若栗堤 緊急 資材庫	左岸10.2k 浦山堤 緊急 資材庫	左岸11.0k 上浦山堤 緊急 資材庫	右岸15.5k 音沢堤 緊急 資材庫	
シート	ビニロン2.7×3.6×0.4	枚	1		1	1		1	4
シート	ビニロン3.6×5.4×0.4	枚		1	1		1	1	4
シート	ブルーシート9.6×9.6	枚	1						1
シート	ブルーシート5.4×3.6	枚	3						3
シート	ブルーシート5.0×5.0	枚	8						8
シート	ブルーシート5.4×5.4	枚							0
シート	ブルーシート3.6×3.6	枚							0
シート	ブルーシート2.5×10	枚							0
シート	ブルーシート2.7×2.7	枚							0
シート	ブルーシート1.8×0.9	枚	5						5
シート	ブルーシート20.0×20.0	枚	5						5
	シート集計		15	1	2	1	1	2	22
保護シート		枚		3					3
オイル吸着マット	50×50	枚							0
オイル吸着マット	万国旗型20m	箱							0
オイルフェンス	OK-300(20m/巻)	m							0
丸太材	L=5m~6m	本	17	11					28
てこ棒	φ70 L=2.5m	本	4	14					18
縄結び用丸太	φ90 L=1.7m	本		48					48
縄結び用台		台		15					15
足場材	L=6m(L=3.0m)	本		30					30
台付ワイヤー	φ30 L=12m	本	4	2	2				8
台付ワイヤー	φ18	本	8						8
台付ワイヤー	φ16 L=4m	本			2				2
台付ワイヤー	φ9	本	2	7	2				11
大型のう積投入枠		基		1					1
一輪車		台	18	10	13	9	9	11	70
チェーンソー		台	5	2					7
草刈り機		台							0
スコップ		丁	29	30	34	30	30	30	183
スコップ(小)	ホームショベル	丁	5	5	5	5	5	5	30
掛矢		丁	5	1	3	2		4	15
ツルハシ		丁	4	3	2	3	2	2	16
トンガ		丁							0
鎌	草刈、稲刈	丁	7	1	5	5	5	5	28
唐クワ		丁							0
ハンマー	ダブルハンマー等	丁							0
ハンマー(大)		丁	12	10	8	7	8	8	53
ペンチ		丁	11	7	7	6	6	5	42
カッター		丁	2	3	3	2	2	2	14
シノ		丁	25	12	13	10	10	10	80
オノ		丁							0
のこぎり		丁	6	4	4	3	3	3	23
ナタ		丁	1	2	2	2	2	2	11
結束線		kg							0
メガネレンチ	19mm	本		3					3
ボックスレンチ	17mm-19mm	本		3					3
砂利クワ		丁							0
バール		個	5	6	4	6	6	5	32
布釘袋		個	16	10	10	3	3	4	46
番線カッター		個	5	2	4	2	2	3	18
石頭		丁	10	6	6	5	5	6	38
玄能		丁	23	9	8	5	5	7	57
ブラカード		個	79						79
ブラカード台		個	80						80
ドラム		個							0
投光機	小型発電投光機	基							0
発電機		台					1		1
ガソリンタンク		缶					1		1
サーチライト	携帯用	基							0
救命胴衣		着衣	2	8	8	5	7	7	37
板材	50×250 L=2.1m	枚					16		16
角材	60×150 L=3m	本						14	14
角材	100×150 L=1.6m	本				10			10
ボトルユニット	4t	袋		50					50
ボトルユニット	2t	袋				84			84
油処理剤	15kg	缶							0
軍手		双	336						336



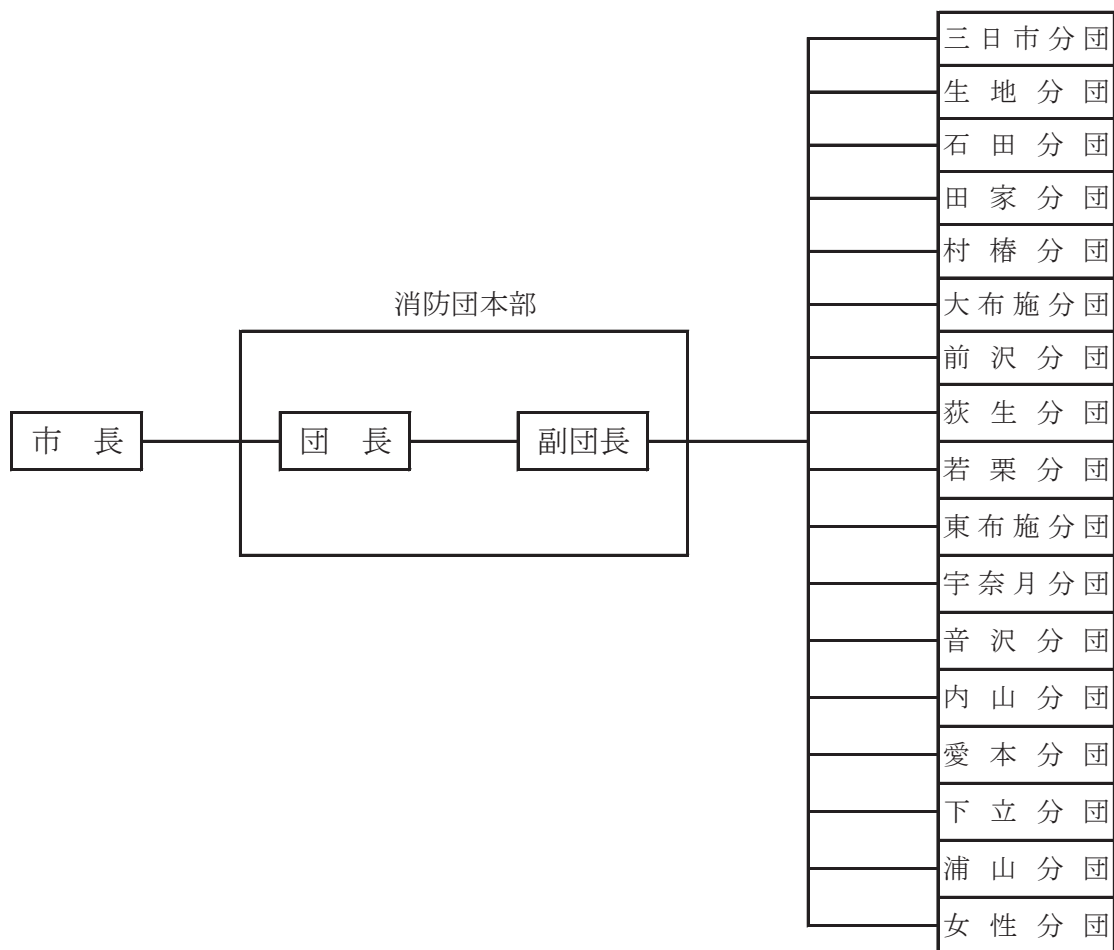
# 5-6 消防本部・署の機構

令和3年4月1日現在



## 5-7 消防団の機構

令和3年4月1日現在



## 5-8 主要医療機関一覧表

### < 県内医療機関一覧表 >

令和3年4月1日現在

#### 1 公的病院

##### 【新川医療圏】(市外局番：0765)

病院名	所在地	電話/FAX	総病床数
あさひ総合病院	朝日町泊 477	83-1160/82-0401	109床
黒部市民病院	黒部市三日市 1108-1	54-2211/54-2962	414床
富山労災病院	魚津市六郎丸 992	22-1280/22-5475	300床

##### 【富山医療圏】(市外局番：076)

病院名	所在地	電話/FAX	総病床数
厚生連滑川病院	滑川市常盤町 119	475-1000/475-7997	279床
かみいち総合病院	上市町法音寺 51	472-1212/472-1213	199床
富山大学附属病院	富山市杉谷 2630	434-2281/434-1463	612床
済生会富山病院	富山市楠木 33-1	437-1111/437-1122	250床
国立病院機構富山病院	富山市婦中町新町 3145	469-2135/469-5616	285床
富山県リハビリテーション病院・ こども支援センター	富山市下飯野 36	438-2233/437-5390	232床
富山県立中央病院	富山市西長江 2-2-78	424-1531/422-0667	733床
富山市民病院	富山市今泉北部町 2-1	422-1112/422-1371	545床
富山赤十字病院	富山市牛島本町 2-1-58	433-2222/433-2274	401床
富山市立富山まちなか病院	富山市鹿島町 2-2-29	423-7727/421-3515	50床

##### 【高岡医療圏】(市外局番：0766)

病院名	所在地	電話/FAX	総病床数
射水市民病院	射水市朴木 20	82-8100/82-8104	199床
厚生連高岡病院	高岡市永楽町 5-10	21-3930/24-9509	533床
済生会高岡病院	高岡市二塚 387-1	21-0570/23-9025	251床
地域医療機能推進機構 高岡ふしき病院	高岡市伏木古府元町 8-5	44-1181/44-3862	199床
高岡市民病院	高岡市宝町 4-1	23-0204/26-2882	401床
金沢医科大学氷見市民病院	氷見市鞍川 1130	74-1900/74-1901	250床

##### 【砺波医療圏】(市外局番：0763/小矢部のみ 0766)

病院名	所在地	電話/FAX	総病床数
市立砺波総合病院	砺波市新富町 1-61	32-3320/33-1487	471床
公立南砺中央病院	南砺市梅野 2007-5	53-0001/53-2014	149床
国立病院機構北陸病院	南砺市信末 5963	62-1340/62-3460	274床
南砺市民病院	南砺市井波 938	82-1475/82-1853	175床
北陸中央病院	小矢部市野寺 123	67-1150/68-2716	193床

## 2 民間病院

【新川医療圏】（市外局番：0765）

病 院 名	所 在 地	電 話 / F A X	総病床数
坂東病院	朝日町道下 900	83-2299 / 82-0879	48床
丸川病院	入善町青島 396-1	72-5150 / 32-3112	38床
坂本記念病院	入善町入膳 3345-2	72-5555 / 74-2012	120床
池田リハビリテーション病院	黒部市荻生 821	54-5400 / 54-3921	41床
黒部温泉病院	黒部市窪野 929	52-4655 / 52-4714	80床
桜井病院	黒部市荻生 6675-5	54-1800 / 54-4001	120床
魚津神経サナトリウム	魚津市江口 1784-1	22-3486 / 22-8660	150床
魚津病院	魚津市友道 789	24-7671 / 24-7157	58床
魚津緑ヶ丘病院	魚津市大光寺 287	22-1567 / 22-3137	140床
新川病院	魚津市住吉 236	24-3800 / 24-5055	60床
深川病院	魚津市東尾崎 3484-1	31-6200 / 31-6203	154床

## 3 訪問看護ステーション

【新川医療圏】（市外局番：0765）

事業所名称	所 在 地	電 話 / F A X
魚津病院ふれあい訪問看護ステーション	魚津市友道 789	24-7071 / 24-7831
訪問看護ナースソフィアにかわ	黒部市出島 977 ハイムグリンデル 201 号	32-5671 / 32-5672
下新川郡医師会 黒部訪問看護ステーション	黒部市吉田 599-2	57-2271 / 57-2274
入善訪問看護ステーション	入善町櫛山 1336	74-8118 / 74-8112
朝日町在宅介護支援センター 訪問看護ステーション	朝日町泊 477	83-0303 / 83-9091

<市内医療機関一覧表> (50音順)

令和3年4月1日現在

【医科】

医 院 名	主な診療科目	所 在 地	電話番号
石坂外科内科医院	外科・内科	宇奈月町浦山 1109	65-1313
岩井整形外科医院	整形外科・リハビリテーション科	堀高 35	52-5500
岩田クリニック	内科・消化器科・外科	新牧野 282-2	54-5080
大橋耳鼻科・眼科クリニック	耳鼻咽喉科・眼科・気管食道科	新牧野 176	52-5870
金田クリニック	外科・胃腸科・整形外科・リハビリテーション科・こう門科	荻生 2895	52-1034
きょうクリニック	皮膚科・内科	北野 48-2	57-0015
くらた皮ふ科クリニック	皮膚科	三日市 2563-1	56-5266
こいずみクリニック	泌尿器科・内科	牧野 780-1	56-6006
しのざき小児科	小児科	三日市 1062	56-6938
高桜内科医院	内科・呼吸器科・内分泌糖尿病内科	北新 10-6	54-5010
たまの整形外科クリニック	整形外科・リハビリテーション科・リウマチ科	牧野 820-1	56-5252
ねづか内科クリニック	内科・外科	石田新 739-1	32-5257
藤が丘クリニック	内科・小児科・胃腸科・小児外科	生地中区 104-3	54-9888
藤森内科医院	内科・循環器科	三日市 2903	52-5123
堀川皮膚科クリニック	皮膚科	荻生 3097	52-5288
牧野胃腸科クリニック	消化器科・内科	新牧野 169	54-9607
むらおかクリニック	内科・外科・整形外科・消化器科・リハビリテーション科・こう門科	生地神区 370	56-5166
桃井医院	内科・小児科・外科	釈迦堂 907	58-1001
吉澤内科医院	内科・循環器内科	三日市 3468	54-0107

【歯科】

医 院 名	所 在 地	電話番号
朝日歯科クリニック	生地神区 346-1	57-3181
岩井歯科クリニック	新牧野 168	54-4300
うめかわ歯科クリニック	生地経新 3521-1	57-1233
おぎの歯科医院	三日市 3730-4	54-0648
河村歯科医院	三日市 2991	54-0210
歯科医おぐら	三日市 1096	33-5147
島田歯科医院	三日市 3674	52-0167
新堂歯科診療所	新堂 53-2	52-5511
清田歯科医院	新牧野 356	57-2800
田中歯科医院	生地経新 4433	56-8040
中央歯科医院	植木 166-2	54-5188
のと歯科	生地中区 176	32-4696
平井デンタルクリニック	三日市 3316	52-0727
堀川歯科医院	長屋 798	54-1182
前田歯科クリニック	若栗 2535	57-2525
みどり歯科医院	三日市 3132-4	54-5775
渡辺歯科医院	三日市 3135	52-0164

## 5-9 要配慮者福祉避難所一覧表

令和3年4月1日現在

施設名	所在地	収容定員	電話番号	FAX	備考
特別養護老人ホーム 越之湖	黒部市堀切 1002	50名	57-3511	57-3514	
特別養護老人ホーム 越野荘	黒部市若栗 2111	80名	54-0622	54-3211	
特別養護老人ホーム おらはうす宇奈月	黒部市宇奈月町 下立 37	50名	65-1180	65-1245	
富山県立黒部学園	黒部市石田 6771	50名	52-1354	52-5018	
富山県立にいかわ総合 支援学校	黒部市石田 6682	150名(※)	54-1288	54-0904	
社会福祉法人 新川むつみ園	入善町浦山新 2208	80名	78-1131	78-1132	

(※) 在籍児童生徒数

5-10 医薬品等卸売業者一覧表

令和3年4月1日現在

【医薬品関係】

会社名	所在地	電話番号	FAX
小沢薬品株式会社	朝日町泊 317	0765-82-1123	0765-83-1234
北陸東邦株式会社富山営業部	富山市新庄町 44-5	076-424-9421	076-424-9473
中北薬品株式会社富山支店	富山市上袋 251	076-493-1011	076-493-1018
明祥株式会社富山支店	富山市新庄本町 1-4-10	076-451-1151	076-451-6286
株式会社ファインネス黒部支店	黒部市堀切 223	0765-52-1531	0765-52-4677
株式会社メディセオ富山支店	射水市流通センター水戸田 3-1-2	0766-57-8845	0766-57-8843
株式会社スズケン富山支店	富山市黒崎 451-1	076-491-2411	076-491-4095

【医療材料関係】

会社名	所在地	電話番号	FAX
株式会社エムテック	富山市大泉中町 9-1	076-422-1539	076-422-1549
セントラルメディカル株式会社	富山市境野新 62-7	076-427-1321	076-427-1320
富木医療器株式会社富山支店	富山市金屋 767-18	076-441-8585	076-441-5100
ナレッジメディカル株式会社	富山市太郎丸西町 1-3-3	076-421-8801	076-421-8849
株式会社ハイメック	富山市天正寺 384-2	076-424-3880	076-492-3271
エア.ウォーター.リンク株式会社富山営業所	富山市千原崎 1-8-60	076-471-6511	076-471-6522
フタバ電子北陸販売株式会社富山営業所	富山市八日町 234-1	076-428-0333	076-428-0321
丸文通商株式会社富山支店	富山市八日町 247-41	076-429-7190	076-429-3277
株式会社中川医療器械	富山市下堀 58-7	076-424-2456	076-424-2460

【医療器械関係】

会社名	所在地	電話番号	FAX
コニカミノルタジャパン株式会社金沢営業所	金沢市駅西新町 3-8-33	0570-011203	0570-011207
シーメンスヘルスケア株式会社	金沢市間明町 1-49	076-291-0957	076-291-0977
株式会社日立製作所ヘルスケア富山営業所	富山市桜橋通り 5 番 13 号	050-3176-4132	076-442-4510

【その他】

会社名	所在地	電話番号	FAX
株式会社ビーエムエル(委託検査)	富山市婦中町島本郷 47-2	076-422-1391	076-422-7530
環境開発株式会社(産廃収集運搬)	金沢市大桑町上猫下 4-7	076-244-3132	076-244-6235
黒部クリーン株式会社	黒部市北野 47-2	0765-52-0047	0765-52-5222
サカキ産業株式会社	滑川市柳原 1932	076-475-0852	076-475-0853
株式会社富山環境整備(産廃処理)	富山市婦中町吉谷 3-3	076-469-5356	076-469-5635
帝人ヘルスケア株式会社	富山市下奥井 1-1-32	076-433-5600	076-433-5502
株式会社富山県寝具センター	富山市田中町 1-6-14	076-442-0111	076-442-0194