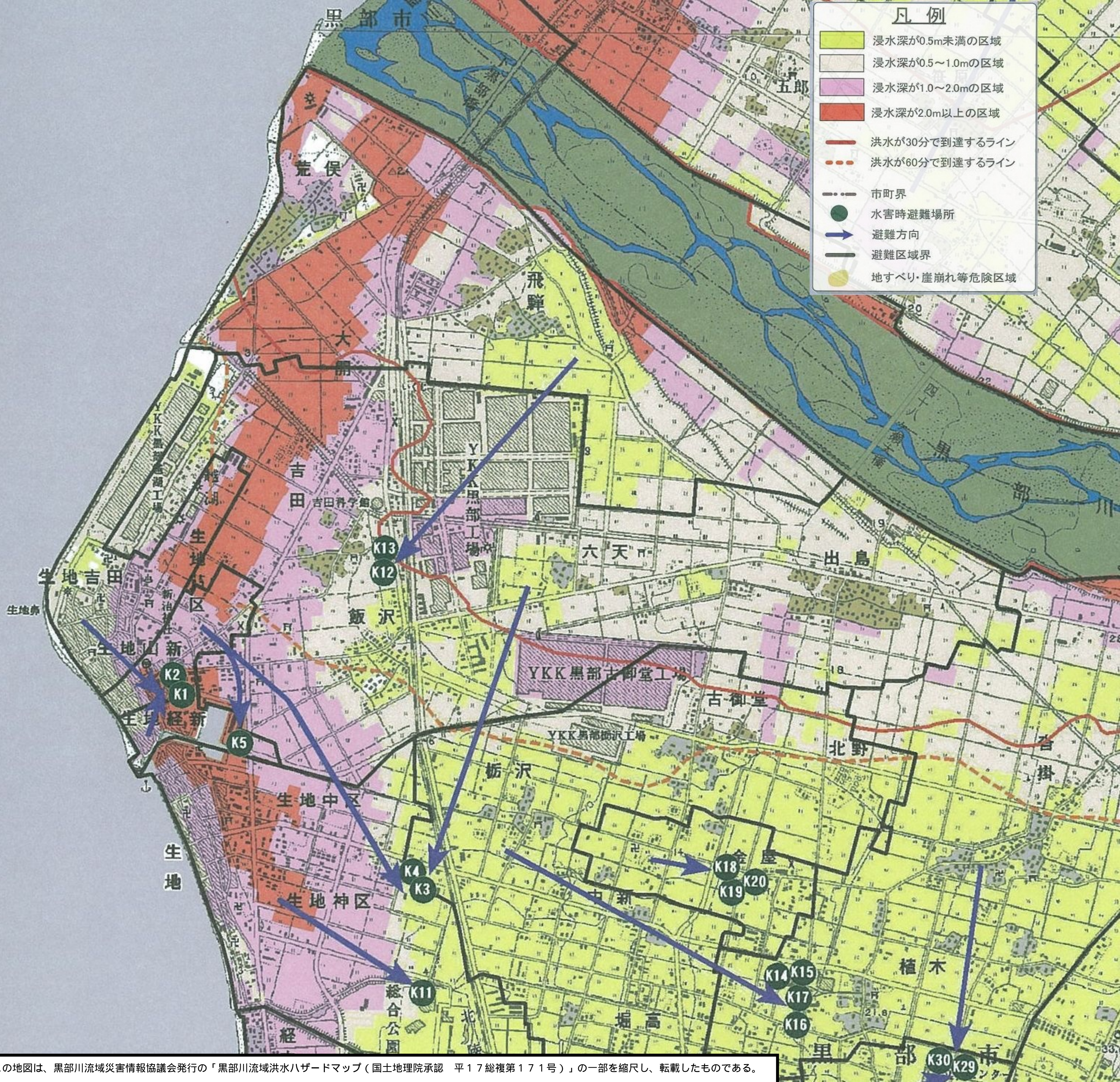


# 凡例

- 浸水深が0.5m未満の区域
- 浸水深が0.5~1.0mの区域
- 浸水深が1.0~2.0mの区域
- 浸水深が2.0m以上の区域
- 洪水が30分で到達するライン
- 洪水が60分で到達するライン
- 市町界
- 水害時避難場所
- 避難方向
- 避難区域界
- 地すべり・崖崩れ等危険区域



この地図は、黒部川流域災害情報協議会発行の「黒部川流域洪水ハザードマップ(国土地理院承認 平17総複第171号)」の一部を縮尺し、転載したものである。