

13. 宇奈月地区

土砂災害ハザードマップとは

本マップは、平常時の防災意識向上と災害時に住民の皆様が安全に避難できるよう、土砂災害が想定され、被害を受ける恐れのある地域や避難場所を図示したマップです。

土砂災害警戒区域と前兆現象

<p>土砂災害警戒区域 通称：イエローゾーン</p> <p>土砂災害が発生した場合に、住民等の生命又は身体に危害が生じるおそれがあると認められる区域のことで、危険の周知、警戒避難体制の整備が行われています。</p>	<p>土砂災害特別警戒区域 通称：レッドゾーン</p> <p>土砂災害が発生した場合に、建築物に損害が生じ住民等の生命又は身体に著しい危害が生ずるおそれがあると認められる区域のことで、特定の開発行為に対する許可制、建築物の構造規制等が行われています。</p>
--	--

<p>がけ崩れ (急傾斜地の崩壊)</p>	<p>前兆現象</p> <ul style="list-style-type: none"> がけからの水が濁る。 小石がぱらぱら落ちてくる。 木の根が切れる音がある。 がけに亀裂が入る。
<p>土石流</p>	<p>前兆現象</p> <ul style="list-style-type: none"> 急に川の流が濁り、流木が混ざっている。 雨が降り続けているのに、川の水位が下がる。 山鳴りがする。 腐った土の臭いがする。
<p>地すべり</p>	<p>前兆現象</p> <ul style="list-style-type: none"> 斜面から水がふき出す。 地面に亀裂、段差ができる。 樹木が倒れる。 沢や井戸の水が濁る。

避難勧告等の発令と避難について

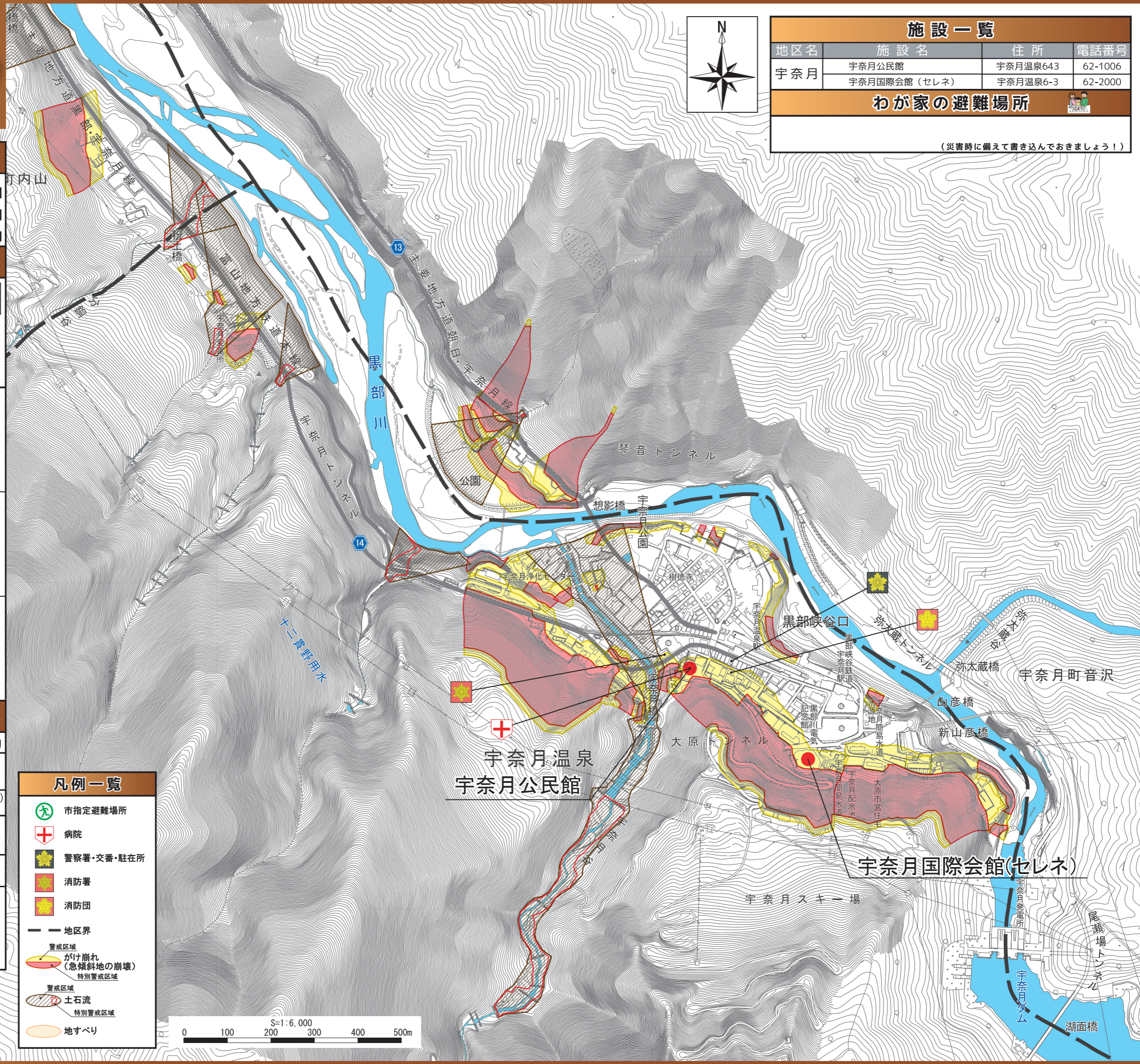
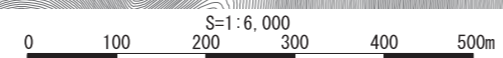
区分	発令時の状況	住民の皆様へ求める行動
避難準備 (要配慮者) 避難情報	人的被害の発生する可能性が高まった状況です。	避難開始(避難所へ避難) ◎要配慮者 ◎避難に時間がかかる方 避難準備(非常用持出品の用意等) ◎上記以外の方
避難勧告	人的被害の発生する可能性が明らかに高まった状況です。	避難開始(避難所へ避難) ◎一般の方
避難指示	前兆現象の発生や、現在の切迫した状況から、人的被害の発生する危険性が非常に高いと判断された状況 堤防の隣接地等、地域の特性等から人的被害の発生する危険性が非常に高いと判断された状況 人的被害の発生した状況	直ちに避難を完了する ◎避難中の方 直ちに避難する(時間が無い場合は生命を守る最低限の行動をとる) ◎未だに避難していない方

緊急連絡先

黒部市役所	0765-54-2111
黒部消防署	0765-54-0119
黒部警察署	0765-54-0110

凡例一覧

- 市指定避難場所
- 病院
- 警察署・交番・駐在所
- 消防署
- 消防団
- 地区界
- 警戒区域
- がけ崩れ(急傾斜地の崩壊) 特別警戒区域
- 警戒区域
- 土石流 特別警戒区域
- 地すべり



施設一覧

地区名	施設名	住所	電話番号
宇奈月	宇奈月公民館	宇奈月温泉643	62-1006
	宇奈月国際会館(セレネ)	宇奈月温泉6-3	62-2000

わが家の避難場所

(災害時に備えて書き込んでおきましょう!)