

周辺案内図



地図記号 Map Symbols

- 北陸新幹線 黒部宇奈月温泉駅 Kurobe-Unazukionsen Sta.
- 富山地方鉄道 新黒部駅 Shin-Kurobe Sta.
- 駐車場 Parking
- 一般車乗降場 Private Vehicle Stop
- バス・タクシー乗降場 Bus/Taxi Terminal

黒部市地域観光ギャラリー  
Kurobe Tourist Center and Gallery

- 観光案内 Tourist Information
- 売店 Shop
- 駅レンタカー Rent Car
- 展示空間 Gallery
- お手洗い Toilet
- ATM



souvenir shop  
**のわまーと**  
TEL:0765-57-2853  
<http://nowamart.com>

**駅レンタカー**  
駅からすぐとっても便利!!



ふれあいプラザ

黒部宇奈月温泉駅の休憩・待合、イベントスペース(鉄骨平屋・延べ床面積494.81㎡)です。朝市、ミニコンサート、ミニギャラリーなどに利用してみませんか!?

お問い合わせ 黒部市地域観光ギャラリー  
TEL (0765) 57-2851

駅レンタカー



黒部宇奈月温泉営業所 (当ギャラリー内)  
お問合せ先: 0765-52-5075  
営業時間: 9:00-19:00  
ホームページ: <http://www.ekiren.com>

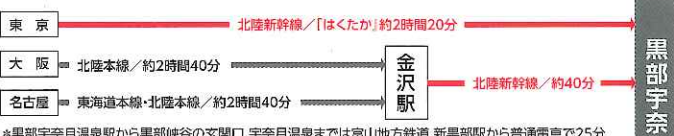


のわまーと

黒部・にいかわの、美味しいもの、贈りものを取り揃えた、賑わいと笑顔あふれるお店です。旅のお供のお弁当や、想いを伝える贈りもの、心に残るお土産選びに、ぜひご利用ください。



電車でお越しの場合



飛行機でお越しの場合



お車でお越しの場合



観光に関するお問い合わせは  
**黒部市商工観光課**  
TEL (0765) 54-2111 FAX (0765) 65-2006

最新イベント情報などは  
(一社)黒部・宇奈月温泉観光局  
黒部市地域観光ギャラリー「観光案内所」  
〒938-0802 富山県黒部市若栗3212番地1  
TEL(0765)57-2850 FAX(0765)57-2852  
<http://www.kurobe-unazuki.jp>

北陸新幹線 黒部宇奈月温泉駅  
**黒部市地域観光ギャラリー**



黒部市地域観光ギャラリー

黒部市若栗3212番地1 TEL (0765) 57-2851  
開館 9:00~19:00

# 水の王国を旅するためのミュージアム

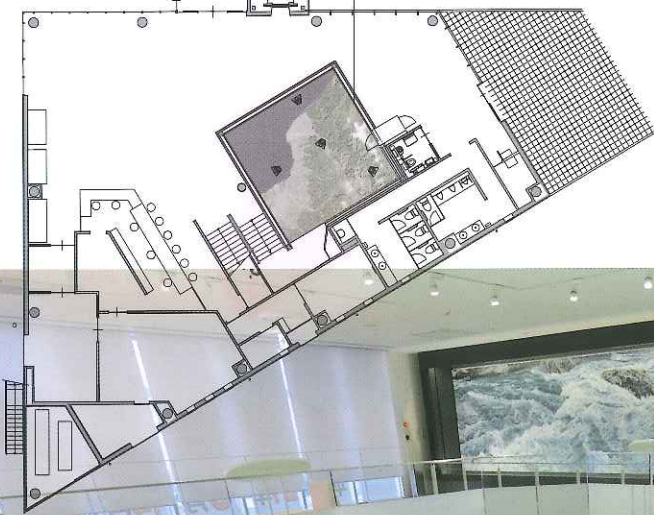
五感に響く、水と大地のお・も・て・な・し

この地域は、北アルプスから富山湾の底まで高低差4,000mのダイナミックな自然に、雨、雪、氷河、清流、湧水などの水の巡りと、それを活かした水の文化が残っています。ここは地域全体が水と大地のフィールドミュージアム！現地に出かける前にこの地域を知ると、あなたの旅も一層楽しくなります。

DYNAMAMAP



## 1F 1 ダイナマップ



### 1 ダイナマップ

施設中央に配置した立体地図で富山東部の壮大な大地の広がりを感じることができます。半地下の情報マップでは、地域の様々なスポット情報を引き出せます。

### 地球のダイナミズムを実感

この地には、高低差4,000mの自然と豊富な水資源に加え、遙か38億年の過去から現在までの地球規模の大地の営みが刻まれています。山・川・海のもつ様々な魅力や、雪と水で繋がる自然と文化を体感できる展示空間です。日本ジオパーク「立山黒部」拠点施設



山・川・海の見どころ紹介



黒部多様性一家

## 2F

**6 海の旅** 日本三大深海湾の1つ「神秘の富山湾」、その特徴と多彩な魚介類、食などを紹介。

**7 生きもの** 山から平野まで5つの動植物環境を紹介。さらに「黒部」の多様な一家がお出迎え？！

**5 川の旅** 美しい扇形の平野が幾つも連なっています。川と扇状地に生きた先人の歴史などを紹介。

**8 絵画「黒部川」** ユネスコ本部にも飾られていた長さ9mの大作。戸出喜信氏が描く黒部川の流れを体感。

**4 山・川・海シアター** 3面にわたる巨大スクリーン。魅力的な四季折々の姿を映像で紹介。



**2 水の王国** ここは水の巡りが一望できる最適の場所。豊かな水資源と湧水スポットを紹介。

**3 山の旅** そびえる山々と深い谷が象徴の北アルプス。そこに広がる自然や水河などを紹介。



FIELD MUSEUM 山・川・海

